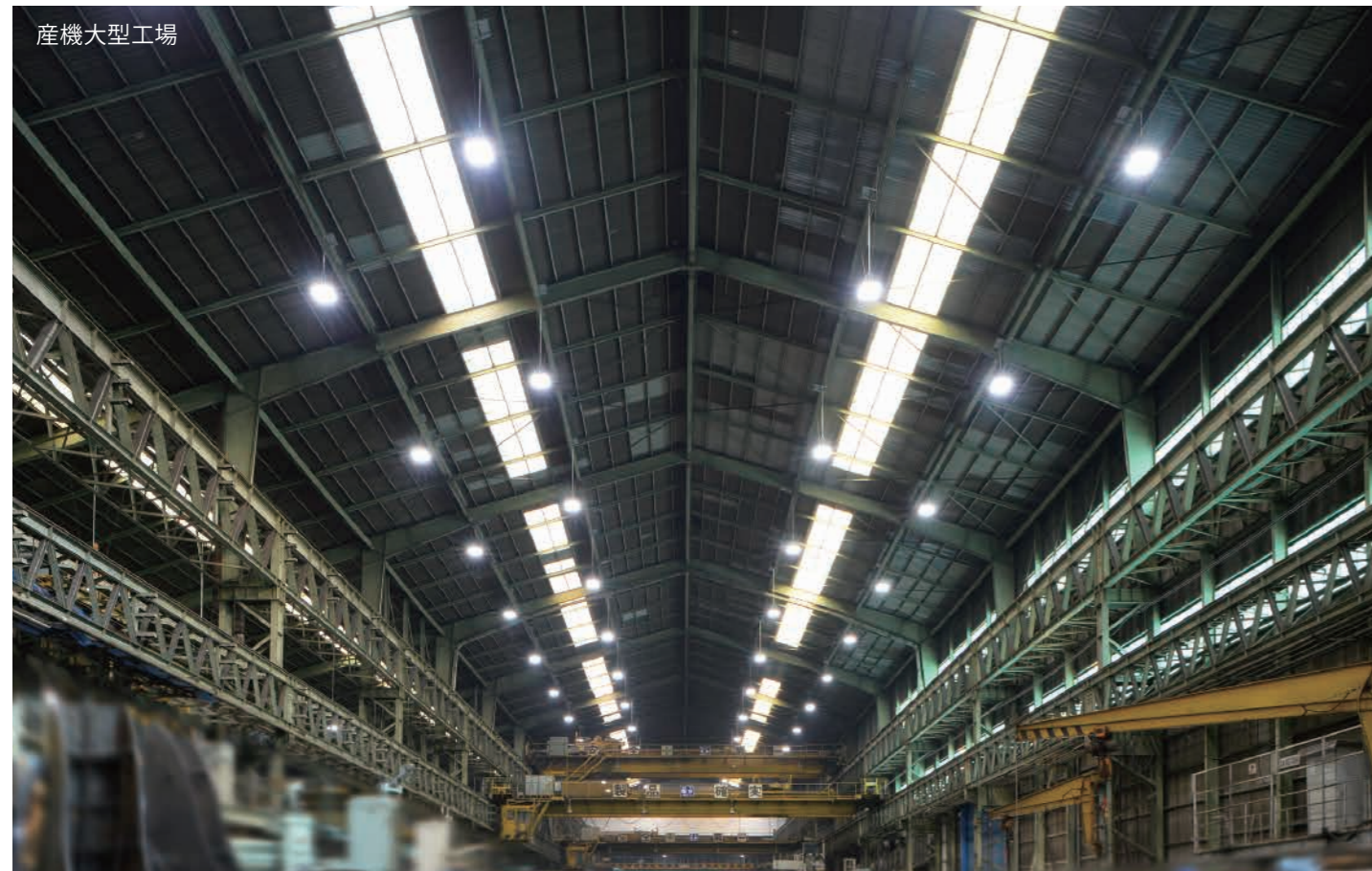


株式会社三井三池製作所 九州事業所 様

工場照明の照度不足とランプの短寿命をLED化で改善。快適なあかり環境で作業効率アップ。



産機大型工場

産業機械メーカーの同社は、明治15年に官営三池鉱山の機械工場として創業しました。有明海に面した九州事業所は、産業機械、原動機、精密機器の技術・生産拠点となっております。既設の工場照明は設置から約40年経過しており、安定器劣化による照度の低下とランプの短寿命が目立っていました。LEDにリニューアル後は、照度と演色性がアップし、作業環境が改善したとご満足いただいております。

■三井三池製作所 産機大型工場



産機大型工場は天井高が約22mあり、クレーンによる遮光の問題改善と作業面の要求照度300lxを実現するため、現場での打合せと実機サンプルによる検証を重ねました。設置に使用する部品等のフォローも行い、落下防止に関するお客様の不安を解消しました。

物件概要



株式会社三井三池製作所
九州事業所
福岡県大牟田市新港町

年間消費電力量

約 **52%** 削減

458kWh → 221kWh

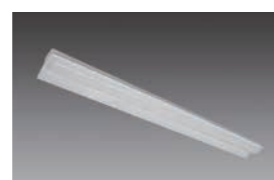
主な納入器具



高天井用LED照明器具
DRGC30H11K/N-PJX8
平均消費電力:221W

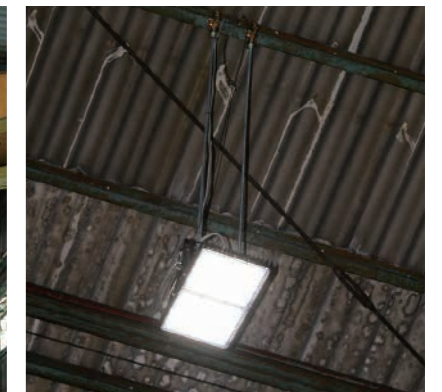
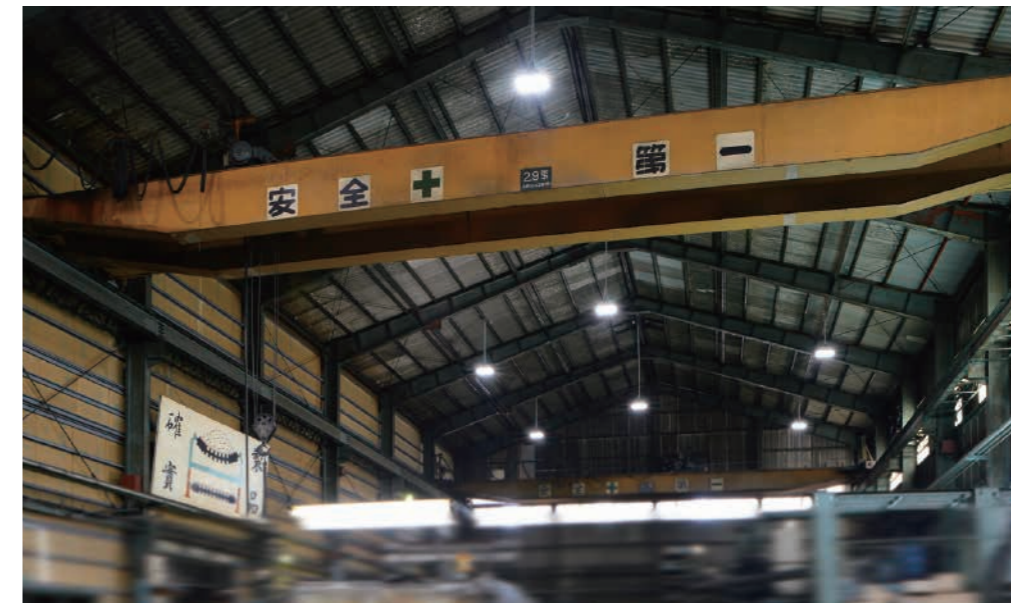


高天井用LED照明器具
DRGE17H21K/N-PJX8
平均消費電力:99W



LED一体型ベース照明
Nuシリーズ
両反射笠形
MAB4101/69N3-NX8
定格消費電力:44.5W

■三作合成ゴム 工場



九州事業所敷地内にある関係会社の工場もLEDにリニューアルしました。天井高約8mで、効率的に作業面の明るさを確保するため、中角配光の高天井用LED照明器具を納入しました。