

富士エネルギー株式会社 メグロゴルフクラブ 様

ゴルフ練習場の照明器具をLEDにリニューアル。  
利用者の快適性・視認性アップと大幅な省エネを実現。

目黒川沿いに位置する同クラブは、練習場距離 50 ヤード、打席数 16 打席、パター練習場、駐車場を完備したゴルフ練習場です。総業から 20 年が経過していたため、施設内の照度不足や電力量が課題となっていました。LED にリニューアルすることで、明るく快適なプレー環境へ生まれ変わりました。また、省エネ効果が期待通りであったことをご満足いただいています。



物件概要



富士エネルギー株式会社  
メグロゴルフクラブ 様

■ 打席 LED一体型ベース照明 Nuシリーズ 防雨・防湿タイプ

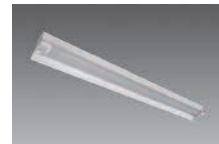
Nuシリーズ防雨・防湿タイプは、拡散カバーに特殊アクリル樹脂を採用し、高い耐候性を確保しています。また、大幅な省エネ効果も得られます。

蛍光灯器具からLED器具への消費電力削減率



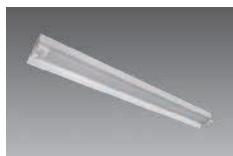
蛍光灯器具  
FLR40W×2灯  
消費電力 85W/台

約71%  
削減



LED一体型ベース照明  
FLR40W×2灯相当  
消費電力 24.7W/台

主な納入器具



LED一体型ベース照明  
Nuシリーズ 防雨・防湿タイプ  
MAB4102(MP)/40N4-N8  
定格消費電力:24.7W



LED投光器  
丸形 電源別置型  
DTC30404/NPT-4  
定格消費電力:207W



LED投光器  
角形 電源一体型  
DTE05H95W/NP-4  
定格消費電力:33W

■ 屋根上 LED 投光器



屋根上には、水銀ランプ1000W相当のLED投光器を納入しました。既設の水銀灯具に比べて明るくなり、視認性がアップ。夜間の練習も快適に利用いただけます。