

トヨタ モビリティパーツ株式会社 熊本支社 様

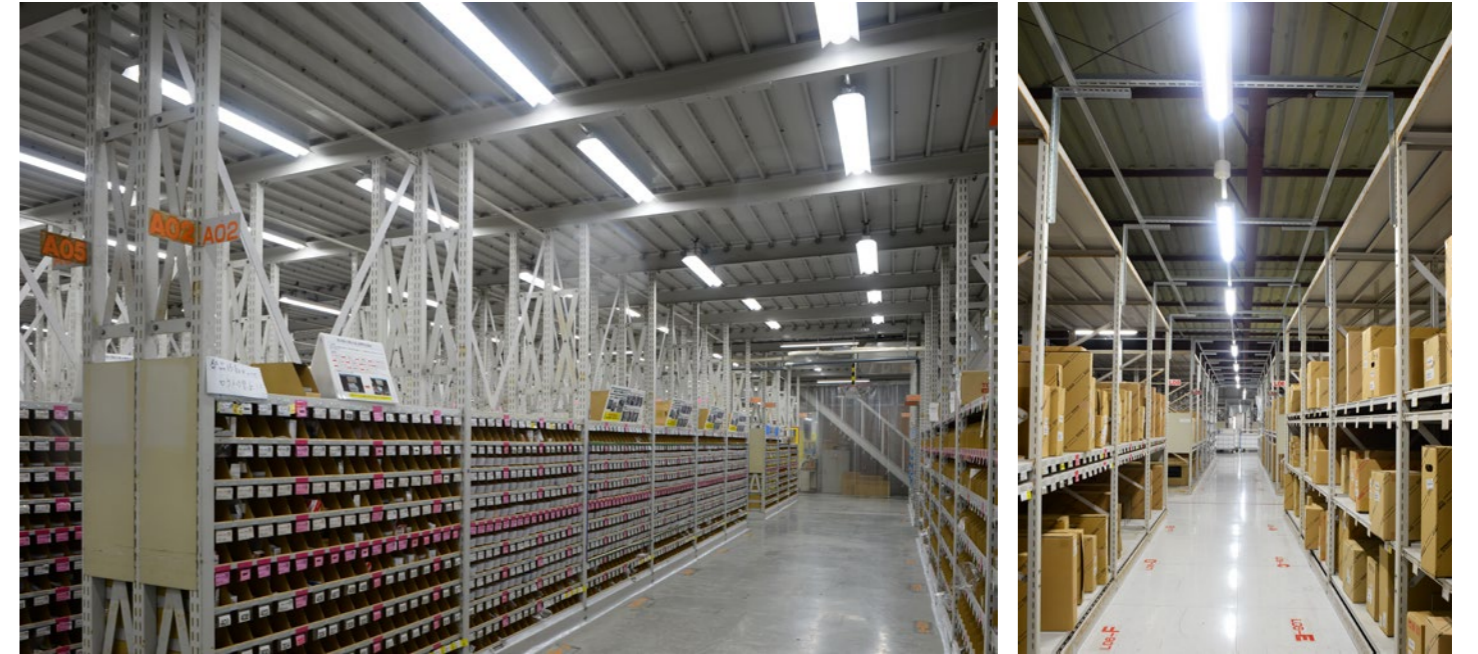
明るさ向上で、細かなラベルの確認もはっきりと。  
ランプ交換が不要になり、消費電力も大きく削減。



2020年4月1日に、全国のトヨタ系部品共販店他34社が統合して誕生した同社の熊本支社は、熊本市に隣接した交通至便な地に拠点を構えています。大小様々な自動車部品を効率よく入出庫する整頓されたラックは、手際よく商品をピックアップ出来るように、視認性が高く作業効率が向上する照明環境が求められます。LED照明への改修によって、適正な明るさを長く維持できるようになり、消費電力と同時に、ランプ交換の手間も大きく削減できたとご満足いただいています。

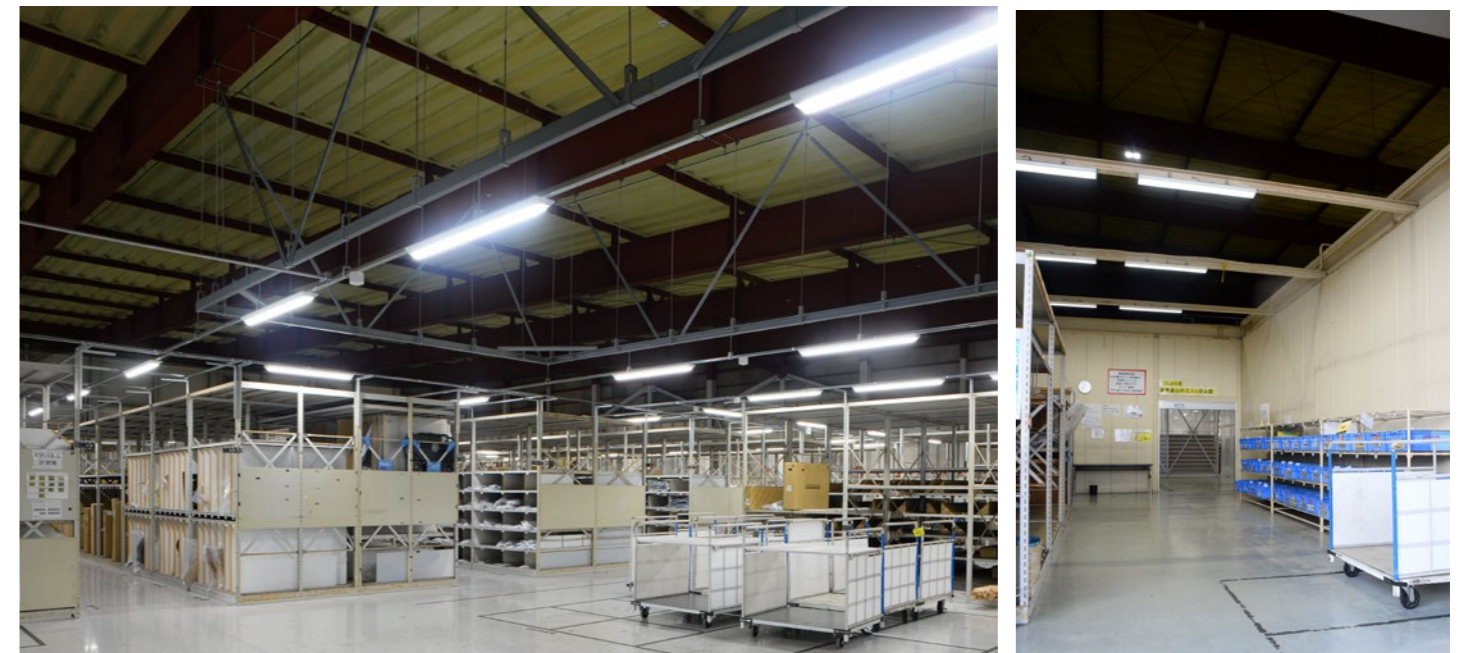
■ パーツラック – LED一体型ベース照明 Nuシリーズ

正確に効率よく商品をピックアップ出来るよう体系的に整理され、わかりやすくラベル分類されたパーツラック。HotaluXのLED照明 Nuシリーズは快適な明るさと高い色の表現力で文字がくっきり見え、ラベルの色も見分けやすいので、さらなる入出庫の作業性向上をサポートします。



■ 倉庫 – LED一体型ベース照明 Nuシリーズ

入庫・保管・出庫・配送で人や台車が行き交う倉庫内は、LED化によりランプ切れなく常に明るい状態を保てるようになりました。Nuシリーズは場所に応じて異なる明るさの光源を選べるので、改修後は器具本体が統一され、すっきりした印象になりました。



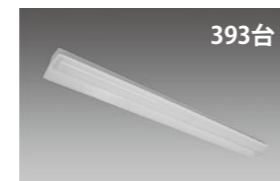
物件概要



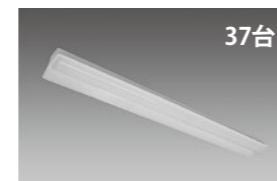
トヨタ モビリティパーツ株式会社  
熊本支社

熊本県上益城郡嘉島町上仲間

主な納入器具

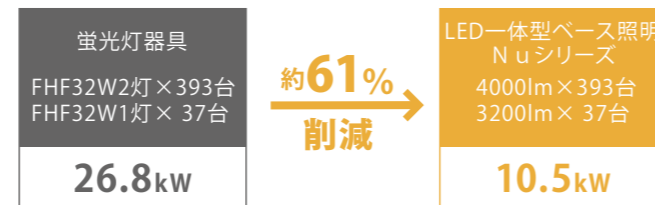


LED一体型ベース照明  
Nuシリーズ 両反射笠形  
MAB4101/40N4-N8  
定格消費電力:24.7W



LED一体型ベース照明  
Nuシリーズ 両反射笠形  
MAB4101/32N4-N8  
定格消費電力:20.5W

LED照明器具導入による消費電力削減率



※上記は弊社従来品比で換算した試算値です。