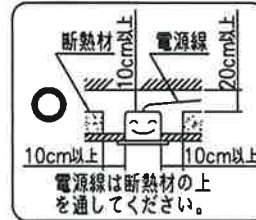


電源別置型



安全に関するご注意

- 一般屋内用器具です。
屋外や水気・湿気のある場所では使用できません。
絶縁不良による感電の原因となります。
- 断熱材・防音材を被せて使用しないでください。
過熱による火災の原因となります。
- 天井埋込専用器具です。
傾斜天井、補強のない天井には取り付けしないでください。
落下・火災の原因となります。



配置表(光束比70%)

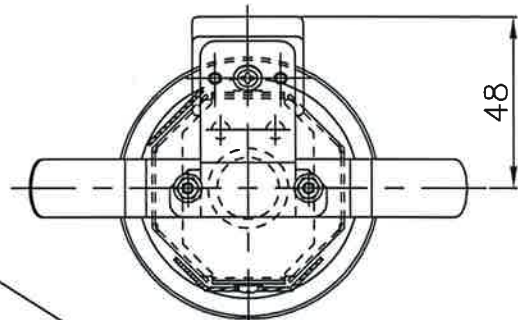
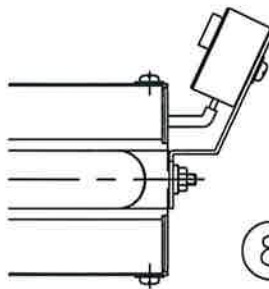
ランプ JBD100V45WN/P/E 光束550lm(100V点灯時) 保守率= 0.79

天井切込穴寸法 $\phi 60^{+2}_{-0}$

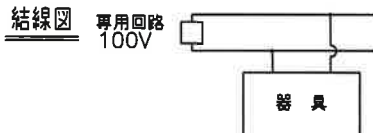
器具取付高さ (m)	2.1	2.4	2.6	3	4	5	6	7
単体配置 A1	4.3	4.5	4.6	4.7	4.7	3.4	1.1	0.8
直線配置 A2	10.3	10.9	11.3	11.9	13.2	13.2	12.0	7.4
四角配置 A4	8.9	9.5	9.9	10.5	12.0	13.1	13.7	13.9



評定番号 LCLH-10



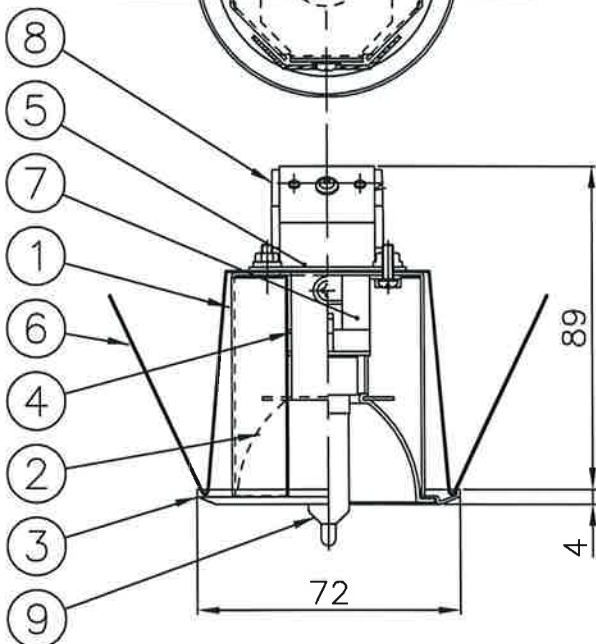
注、専用回路の途中にはスイッチを設けないでください。



取付可能天井厚 5~30mm

ロックウール等、柔らかい天井に取り付ける場合は、
天井上面を補強してください。
(取付バネが天井に食い込み、枠と天井の間にすき間
ができることがあります。)

適合ランプ: JBD100V45WN/P/E
W・数: 常時: 消灯・非常時 45W×1
器具質量: 約0.2kg
定格電圧: 100V



10					殿						
9	非常用電球	JBD100V45WN/P/E	1	別梱							
8	端子台	ユリア	1	15A 600V							
7	ソケット	磁器	1	E-11							
6	取付ばね	SUS304CSP t0.5	2								
5	端子台取付金具	SGCC t1.0	1		IE-J501						
4	反射板取付金具	SGCC t0.8	1								
3	枠	SPCD t0.8	1	白色塗装	承認	検図	設計	尺度	1 / 2	発行	・ ・
2	反射板	ALP t1.0	1	銀色鏡面							
1	本体	SGCC t0.8	1								
番号	名称	材質	数量	備考	FD	NECライティング株式会社					