

# LED高輝度誘導灯用表示板

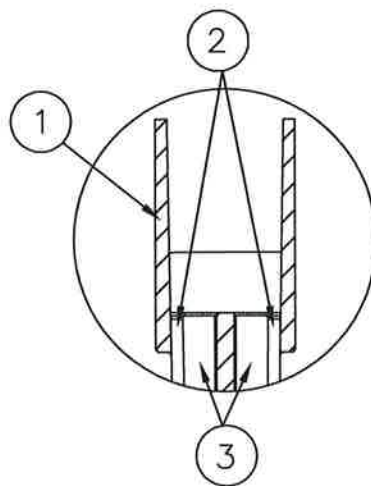
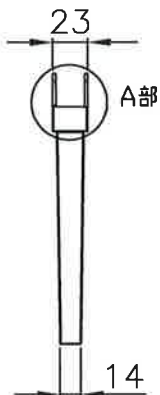
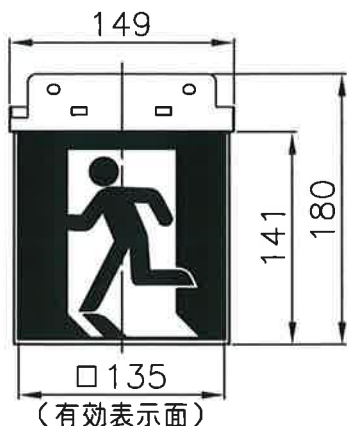
表示板：緑  
 避難口：白  
 器具質量：0.5Kg  
 適合器具  
 MZDD5260R-2S  
 MZDD5260R-3SL

C級 両面用  
 避難口誘導灯用表示板



型式認定番号  
 PP1CS-1023

## KCR10070 (避難口誘導灯用表示板) (0699-1945)



- 注1) 上記は表示板のみの品番です。  
 ご注文の際は必ず灯具と組合せた  
 ものでご用命ください。  
 注2) この表示板は天井埋込型(両面型)専用です。

▲安全に関するご注意  
 ●LED誘導灯用表示板です。  
 指定された器具以外は使用  
 できません。

10									殿		
9											
8											
7											
6											
5											
4											
3	導光板	アクリル	1								
2	表示パネル	アクリル(t2.0)	1								
1	パネルケース	ポリカポネート	1	クールホワイト							
番号	名称	材質	数量	備考							
					承認	検 査	設 計	尺 度	1/5・/	発 行	・ ・
					真野	—	前田			LF-93809C	
					株式会社ホテルクス						