

化学工場の新設プラントに防爆形LED照明を導入。 改修部を含めメンテナンスの軽減と省エネ効果に期待。

■ 防爆形LED照明器具 蛍光灯代替形 直付形



桃太郎の入った桃が流れてきたとの伝承を持つ本津川は、高松市街の西側を流れ同工場や商業施設が立ち並ぶ港湾地帯を抜けて瀬戸内海に注いでいます。高性能のマルチプラントを複数保有し、多種多様な化学製品を製造する同工場では既設照明のLED改修とともに、新たに増築されたプラントにガス蒸気防爆のゾーン1・ゾーン2に対応した防爆形LED照明器具を設置。メンテナンスの削減やLED照明による省エネ効果が期待されます。また、監視室や事務所には明るく長寿命なLED一体型ベース照明が設置され、快適な照明環境を実現しています。

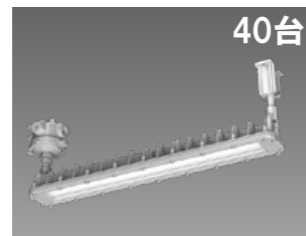


物件概要



イヌイ株式会社 高松工場
香川県高松市香西本町1番地

主な納入器具



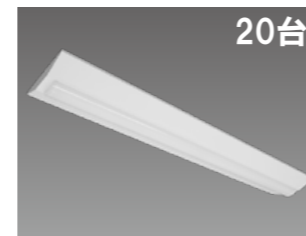
40台

防爆形LED照明器具
蛍光灯代替形 直付形
MGLD3H291(TB)G/N-N8
定格消費電力:41.5W



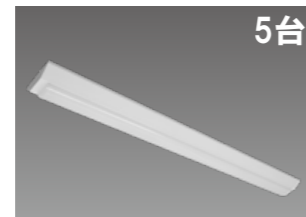
63台

防爆形LED照明器具
高天井形 直付形
DRGE13H01(TB)S/N-PJ8
平均消費電力:92W



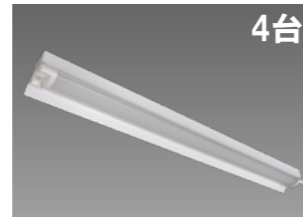
20台

LED一体型ベース照明
Nuシリーズ 40形 逆富士形
MVB4103/40N5-N8
定格消費電力:24.7W



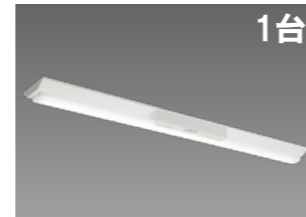
5台

LED一体型ベース照明
Nuシリーズ 40形 逆富士形
MVB4104/40N5-N8
定格消費電力:24.7W



4台

LED一体型ベース照明
Nuシリーズ 防雨・防湿形
40形 両反射笠形
MAB4102(MP)/40N4-N8
定格消費電力:24.7W



1台

LED一体型ベース照明
Nuシリーズ 非常用LED照明器具
40形 逆富士形
MZVB4022/40N21-N8
定格消費電力:26.2W

