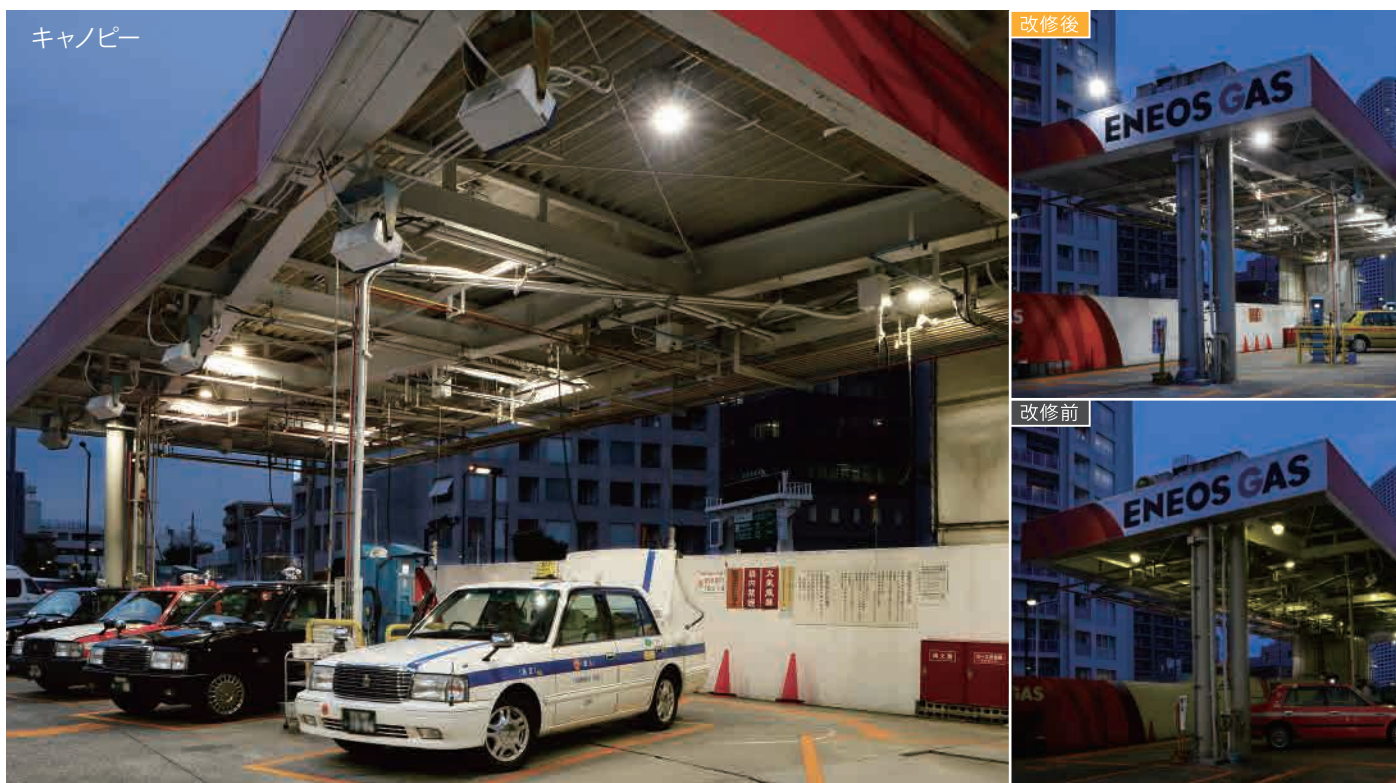


富士エネルギー株式会社 中野 LPGスタンド 様

オートガススタンドの防爆形照明をLED化。器具台数を12台から9台へ減らしながら、明るさアップと大幅な省エネを実現。

※キャンピー下面

同社は、主にタクシーやトラックなどのLPガス自動車用の燃料であるオートガスを販売しています。中野スタンドは、交通量の多い道路に面し、出入口の歩道にも歩行者が多いため、夜間の照度不足による安全面が課題となっていました。既設器具から台数を減らしたLED化ながら、照度アップで作業員、ドライバー、歩行者の安全性を向上し、大幅な省エネも実現しました。



物件概要



富士エネルギー株式会社
中野LPGスタンド 様

主な納入器具



防爆形LED照明器具 DRGE13H01(TB)S/N-PJ8 平均消費電力:92W	防爆形LED照明器具 DRDE13H01(TB)S/N-PJ8 平均消費電力:92W	LED投光器 DTE13H95W/NP-4 定格消費電力:93W
--	--	--

■ NECブランドの防爆形LED照明器具は、オートガススタンドやLPG充填所に最適

- ①安全性
 - ・ゾーン1(第1類危険箇所)、ゾーン2(第2類危険箇所)に対応
 - ・水素ガスを含む幅広い爆発性ガスに対応
 - ・IEC規格整合(国際整合防爆指針)適合
 - ・型式検定合格品
- ②高演色性
 - 平均演色評価数Ra80で、より自然光に近い色合いで空間を照らします。改修前と比較して、明るさ感や色を識別しやすくなり、作業性と安全性が向上しました。
- ③省エネ
 - 水銀灯器具からLED器具への消費電力削減率

キャンピー下面の消費電力削減率	
防爆形HID高天井器具 水銀ランプ400W 消費電力425W×12台 5.1kW	約84% 削減
防爆形高天井用LED照明器具 水銀ランプ400W相当 平均消費電力 92W*×9台 ※初期照度補正機能動作時 0.8kW	