

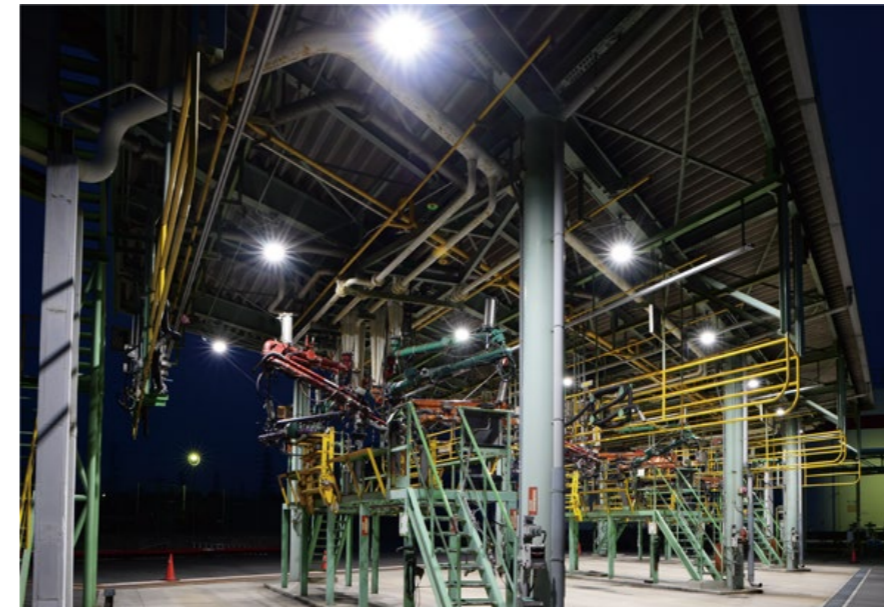
### 防爆形照明のLED改修で照度と演色性が改善。 視認性が向上して、消費電力も大幅削減へ。



ローリー積場

石油製品、石油液化ガス(LPG)及びメタノール等有機化学製品の入出荷・貯蔵管理をされている同社の堺ターミナルは、113,000DWT級の外航船の受入れが可能で、商社の石油製品及びLPG輸入基地としては最大級のものです。今回の防爆形屋外照明の改修では消費電力の大幅削減と明るさの向上を基本に、色の見え方の良いLED照明の採用で快適性や視認性も向上。即時点灯する使い勝手の良さも加わり、大きなりニューアル効果を生むことが出来ました。

#### ■ 防爆形LED照明器具(高天井形) パイプ吊形



#### LED照明器具導入による消費電力削減率



当社の防爆形LED照明器具は、色を判別しやすい光源(Ra80<sup>※</sup>)を採用しています。色を見分けやすく適正な明るさの照明空間が、快適な夜間作業をサポートします。

※平均演色評価数「Ra」は、色の見え方の忠実性を表す数値です。

#### 物件概要



丸紅エネックス株式会社  
堺ターミナル  
大阪府堺市西区築港新町2丁2番地

#### 主な納入器具



18台

防爆形LED照明器具  
高天井形 パイプ吊形  
DRPE13H01(TB)S/N-PJ8  
平均消費電力: 92W



3台

防爆形LED照明器具  
高天井形 取替需要形  
DRRE13H01(TB)S/N-PJ8  
平均消費電力: 92W



2台

防爆形LED照明器具  
取付姿勢自在形  
DRRE13H01(TB)S/N-PJ8-T3  
平均消費電力: 92W

#### ■ 屋外ポールへの設置 防爆形LED照明器具(高天井形) 取替需要形/取付姿勢自在形

敷地内の屋外ポールに設置された防爆形水銀灯照明を防爆形LED照明器具にリニューアルしました。取付箇所の設置環境に合わせて照明の最適化を行い、設置方向や取付角度を決定。取付け方の工夫でエリアに合わせた適正な照明範囲を確保しました。今後は長寿命なLEDによりメンテナンス作業の軽減も期待されます。

