

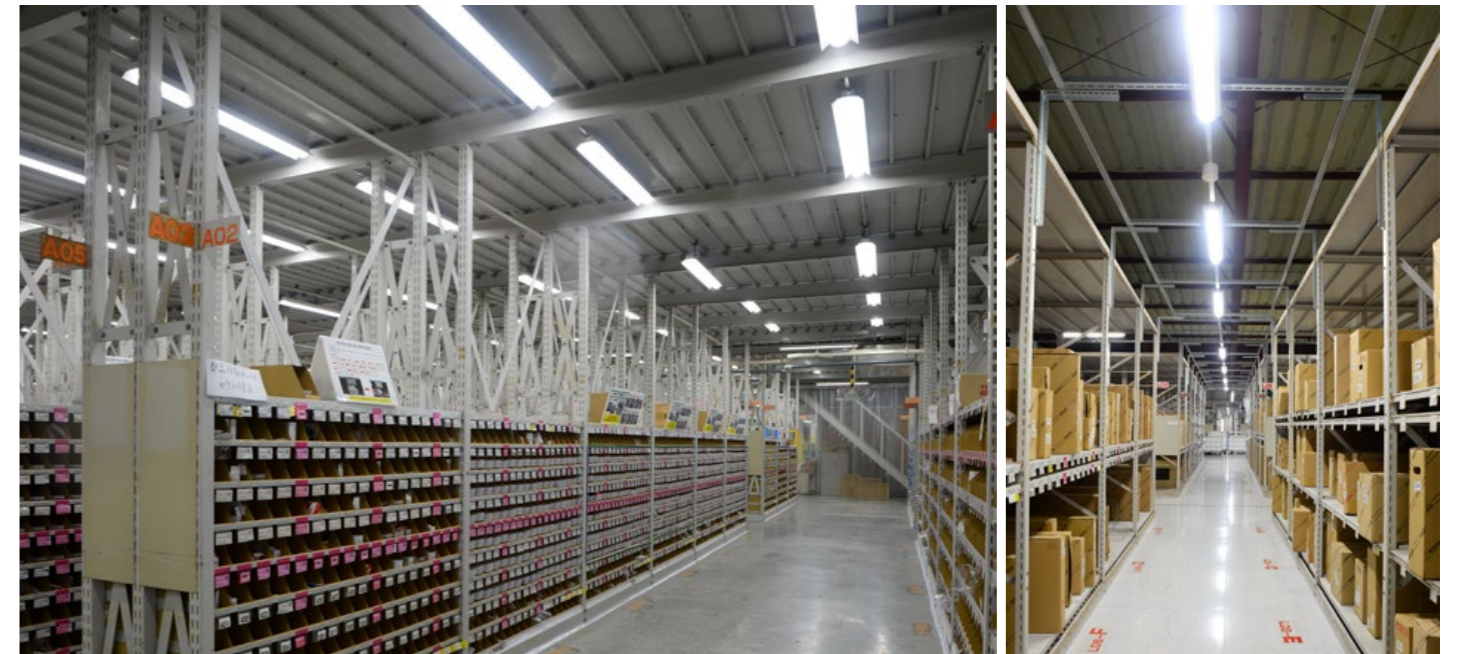
明るさ向上で、細かなラベルの確認もはっきりと。
ランプ交換が不要になり、消費電力も大きく削減。



2020年4月1日に全国のトヨタ系部品共販店他34社が統合して誕生した同社の熊本支社は、熊本市に隣接した交通至便な地に拠点を構えています。大小様々な自動車部品を効率よく入出庫する整頓されたラックは、手際よく商品をピックアップ出来るように、視認性が高く作業効率が向上する照明環境が求められます。LED照明への改修によって適正な明るさを長く維持できるようになり、消費電力と同時にランプ交換の手間も削減できたとご満足いただいています。

■ パーツラック LED一体型ベース照明 Nuシリーズ

正確に効率よく商品をピックアップ出来るよう体系的に整理され、わかりやすくラベル分類されたパーツラック。ホタルクスのLED一体型ベース照明 Nuシリーズは快適な明るさと高い色の表現力で文字がくっきり見えてラベルの色が見分けやすいので、更なる入出庫の作業性向上をサポートします。



■ 倉庫 LED一体型ベース照明 Nuシリーズ

入庫・保管・出庫・配送で人や台車が行き交う倉庫内は、LED化によってランプ切れの心配がなくなり、明るい状態を長く保てるようになりました。Nuシリーズは場所に応じて明るさの異なる光源を選べるので、改修後は器具本体の外観が統一され、一段とすっきりした印象になりました。



物件概要



トヨタモビリティパーツ株式会社
熊本支社

熊本県上益城郡嘉島町上仲間394-8

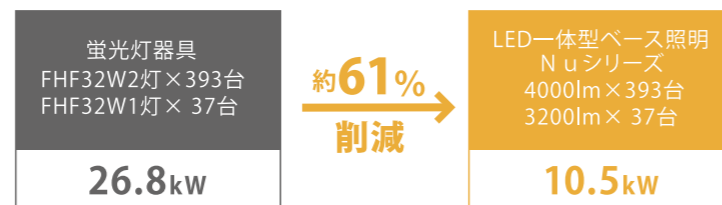
主な納入器具



LED一体型ベース照明
Nuシリーズ 両反射笠形
MAB4101/40N4-N8
定格消費電力:24.7W

LED一体型ベース照明
Nuシリーズ 両反射笠形
MAB4101/32N4-N8
定格消費電力:20.5W

LED照明器具導入による消費電力削減率



※上記は弊社従来品比で換算した試算値です。