

プラント屋内外の防爆形水銀灯器具を防爆形LED照明に更新。大きな省エネ効果で明るさも改善。

■ ポール灯 防爆形LED照明器具 高天井形(アーム交換実施)



物件概要



四日市合成株式会社 六呂見工場
三重県四日市市六呂見710

主な納入器具



11台 (アーム交換実施)
防爆形LED照明器具 高天井形 取替需要形
DRRE13H01(TB)S/N-PJ8(ガード付)
平均消費電力:92W
N4954 EXポールホルダ



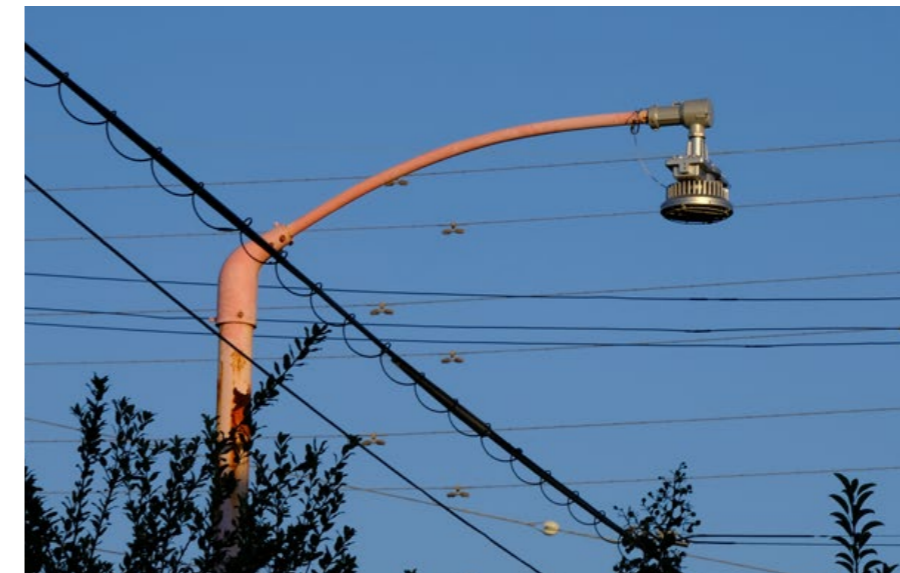
25台 防爆形LED照明器具
高天井形 直付形
DRGE13H01(TB)S/N-PJ8
(ガード付)
平均消費電力:92W



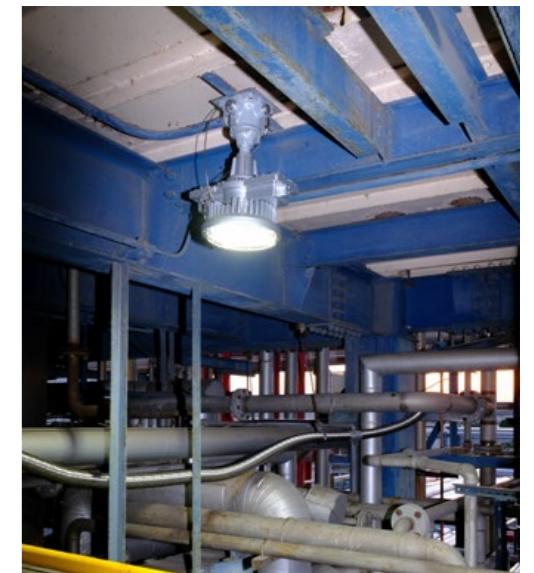
6台 防爆形LED照明器具
高天井形 パイプ吊形
DRPE13H01(TB)S/N-PJ8
(ガード付)
平均消費電力:92W



■ ポール灯 防爆形LED照明器具 高天井形



■ 防爆形LED照明器具 高天井形



ファインケミカル製品を製造する同社にあって、1968年に竣工した六呂見工場は大型プラントを有し、高い生産性を誇っています。この度の改修では施設内外で使用されている防爆形水銀灯器具を防爆形LED照明器具に更新されました。屋外のポール灯交換では一部老朽化が見られたアームの交換も実施して耐久性を向上。様々な設置方法に対応した器具の施工で、明るさと色の見え方の改善を体感いただき、省エネで快適な作業環境にご満足いただいております。

防爆形LED照明器具導入による消費電力削減率

HID高天井用器具
水銀ランプ400W
×48台

19.9kw

約**78%**
削減

防爆形LED照明器具
水銀ランプ400W相当
×48台

4.4kw