

防爆形の水銀灯器具がLED照明への更新で明るくなり、大きな省エネ効果とともに、即時点灯で使い勝手も向上。

■ 防爆形LED照明器具 高天井形 直付形



物件概要



アストモスリテイリング株式会社
九州カンパニー本社

福岡県久留米市荒木町1977-1

主な納入器具



防爆形LED照明器具
高天井形 直付形
DRGE13H01(TB)S/N-PJ8
平均消費電力:92W



防爆形LED照明器具
高天井形 取替需要形
特注アーム取付
DRRE13H01(TB)S/N-PJ8-L
平均消費電力:92W



防爆形LED照明器具
蛍光灯代替形 直付形
MGLD3H291(TB)G/N-N8
定格消費電力:41.5W

防爆形LED照明器具導入による消費電力削減率

HID高天井用器具
水銀ランプ400W×31台
水銀ランプ300W×2台
蛍光灯照明器具40形×1台

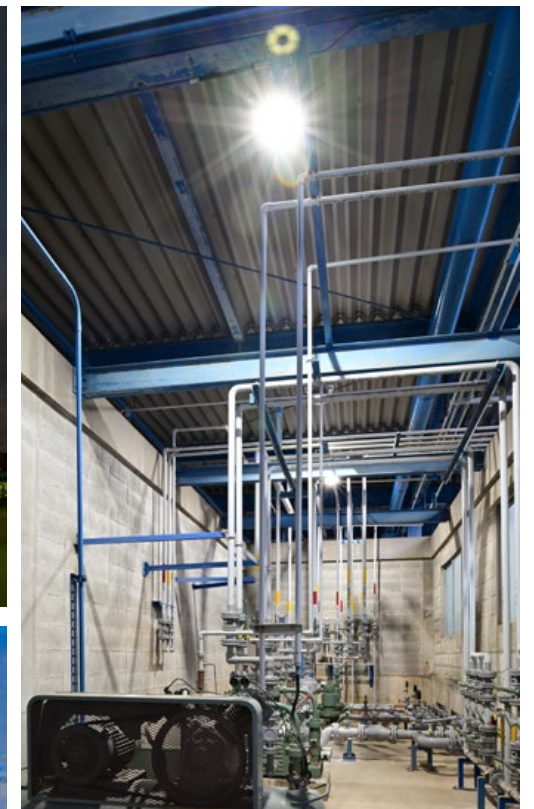
13.5kw

約82%
削減

防爆形LED照明器具
水銀ランプ400形相当×26台
蛍光灯代替形 5200lm×1台

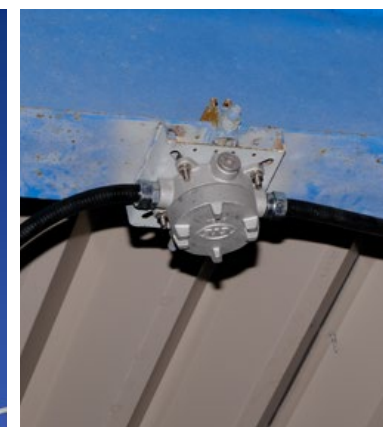
2.4kw

■ 防爆形LED照明器具 高天井形 各種



■ 防爆改修 ワンポイント

今回の改修では、近隣住宅への光漏れの配慮から、必要箇所では光量を上げ、周辺箇所では既存照明の間引きと撤去箇所の密閉を実施。防爆性能を保ちながら環境と調和する施工を行いました。



一般のご家庭から業務用まで幅広いユーザーにLPガスや石油製品などのエネルギーを供給する同社久留米充填所は、福岡県南部の中核市久留米市に立地しています。この度の防爆形照明器具の改修では、2020年に製造と輸出入が禁止された水銀灯の照明器具からLED照明器具への改修を行い、明るさが大きく回復したことで計器や表示の視認性も向上しました。冬場のまだ暗い朝でも、必要な時にすぐに明るくなるLED照明なら点灯直後から作業ができるとお喜びいただいています。また、近隣への光漏れに配慮した配置調整の効果と合わせ、改修前に比べ約80%の省エネを実現出来ました。