

LED照明への改修で明るさも回復して省エネ化も実現。 維持管理も減り、停電時に照明点灯する集合場所も確保。

■ 高天井用LED照明器具 DRGE20H24G/N-PJX8

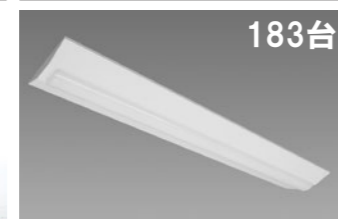


物件概要

主な納入器具



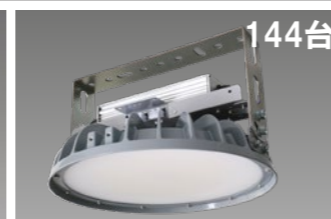
CKD株式会社 小牧工場
愛知県小牧市応時二丁目250番地



LED一体型ベース照明器具
Nuシリーズ 40形
逆富士形 230mm幅
MVB4103/69N5-NX8
定格消費電力:41.8W



LED一体型ベース照明器具
防災用Nuシリーズ 40形
埋込下面開放形
Cチャンネル回避形 220mm幅
MQEB4105/52NA-N8
定格消費電力:34.0W



高天井用LED照明器具 電源一体型
メタルハライドランプ400形相当
DRGE20H24G/N-PJX8
平均消費電力:112W

LED照明器具導入による消費電力削減率

蛍光灯器具
FHF32形2灯×225台
HID高天井用器具
MF400形×144台

81.1kw

約**66%**
削減

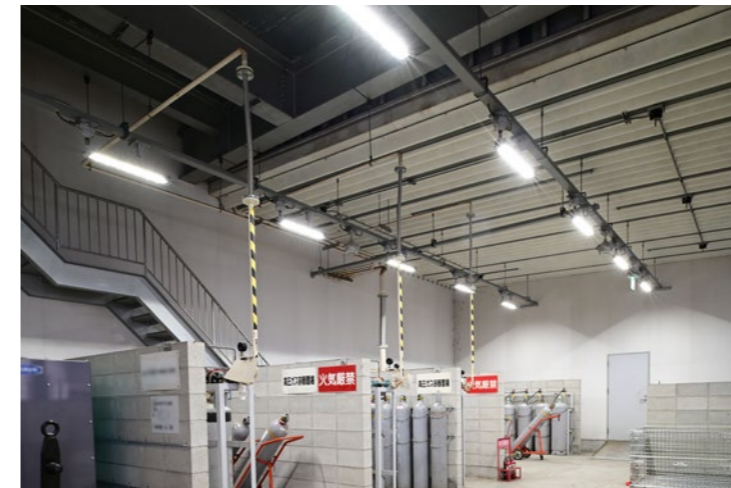
LED一体型ベース照明
6900lm×183台 5200lm×42台
高天井用LED照明器具
MF400形相当×144台

27.4kw

小牧・長久手の戦いの舞台になった小牧山城跡が近い当地に本社を構え、自動機械装置や駆動機器など、50万アイテムを超える商品群で世界中のモノづくりの現場を支える同社工場が照明のLED改修を実施されました。食堂等では蛍光灯照明器具が、工場ではHIDランプの高天井器具がLED照明に更新され、工場が隅々まで明るくなり消費電力は60%以上も削減されました。食堂には停電時に内蔵バッテリーで非常点灯する防災用器具が設置され、災害時の対応も強化されました。



■ 防爆形LED照明器具 直付形 MGLD3H291(TB)G/N-N8



■ 防災用Nuシリーズ MQEB4105/52NA-N8

