

壁面設置された照明から、鮮やかで豊かなあかりを供給。
クレーンの影を作らず、作業性向上をサポートします。

1969年に八尾空港の近くに移転以来、近畿自動車道や阪神高速道路へのアクセスも良い工業団地に立地する同社本社工場は、ロボットシステムやレーザー溶接システムなどを製作しています。今回、昨年の東大阪工場に続き、同工場でも照明のLED改修を実施されました。壁面設置を基本とした器具配置は高天井環境でもクレーンの影を作らず、照明器具の光束値を有効に活用できるので、大きな省エネ効果と明るく快適な作業環境が整いました。電源別置による高温対策にも対応しています。

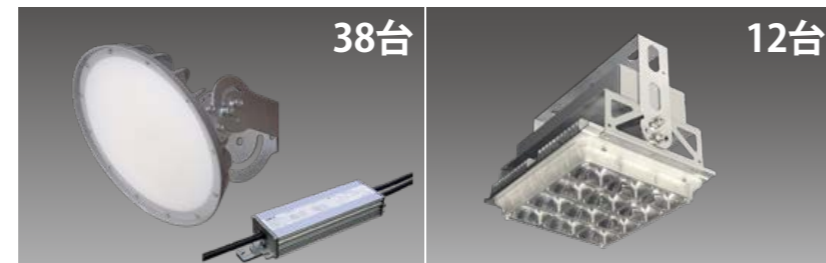


物件概要

主な納入器具

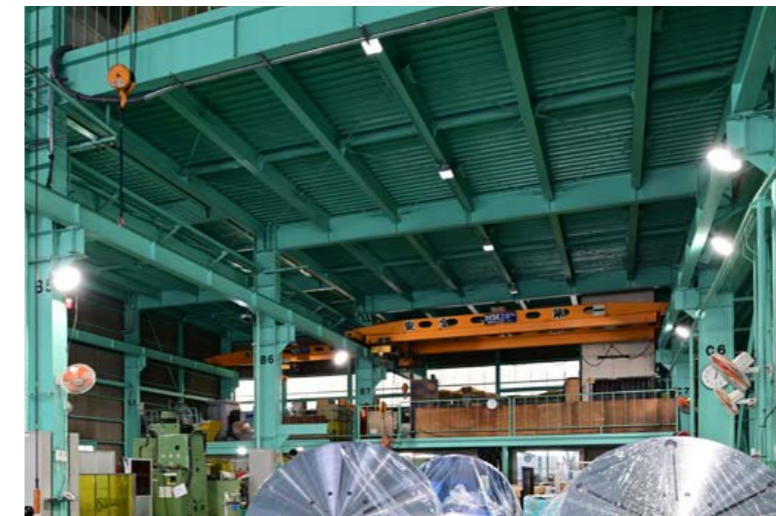


マツモト機械株式会社 本社工場
大阪府八尾市老原4-153



高天井用LED照明器具
取付姿勢自在形 電源別置型
メタルハライドランプ400形相当
DRGE25H24(GZ)G/N-ZJX8
平均消費電力：141W

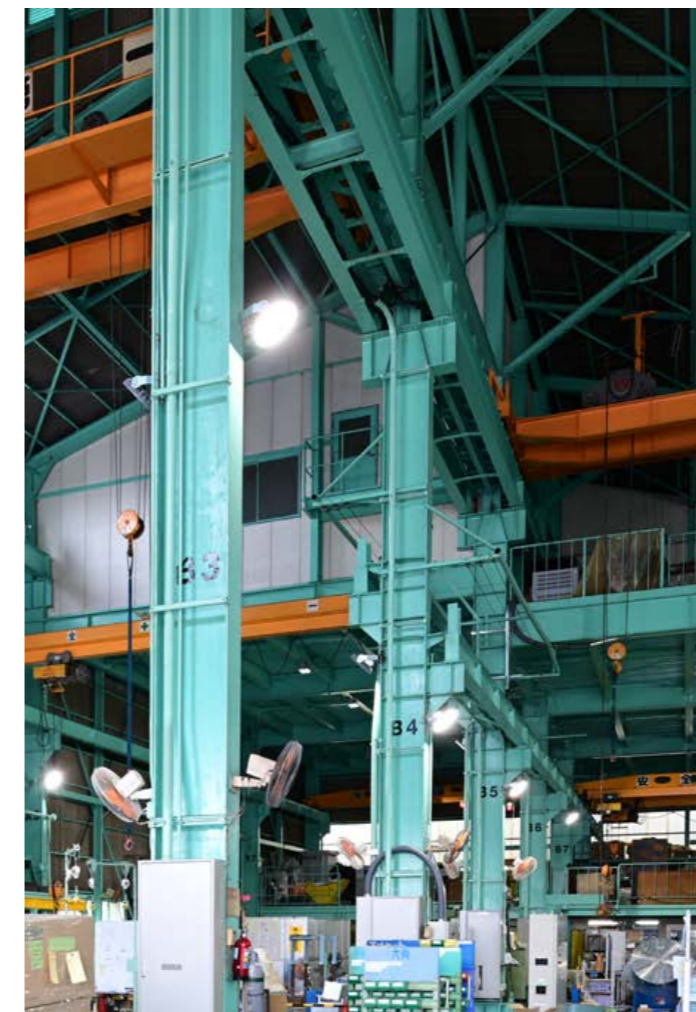
高天井用LED照明器具 電源一体型
水銀ランプ400形相当
DRGE17H12S/N-PJX8
平均消費電力：87W



■ 取付姿勢自在形 電源別置型の設置例



■ 器具本体 取付姿勢自在形 電源別置型の光源部



■ 別置電源 取付姿勢自在形 電源別置型の電源部

