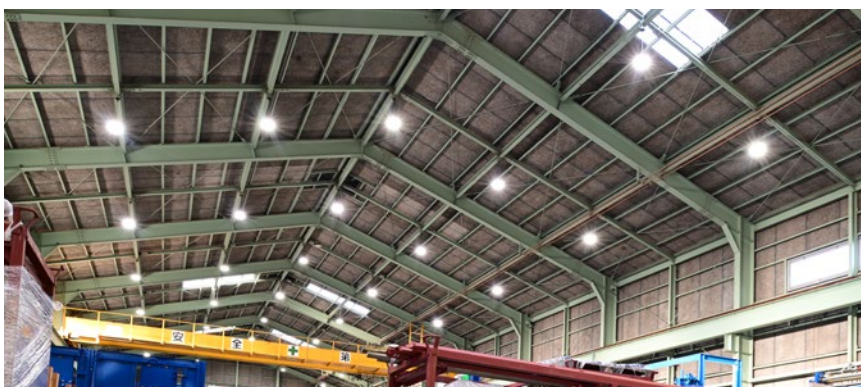
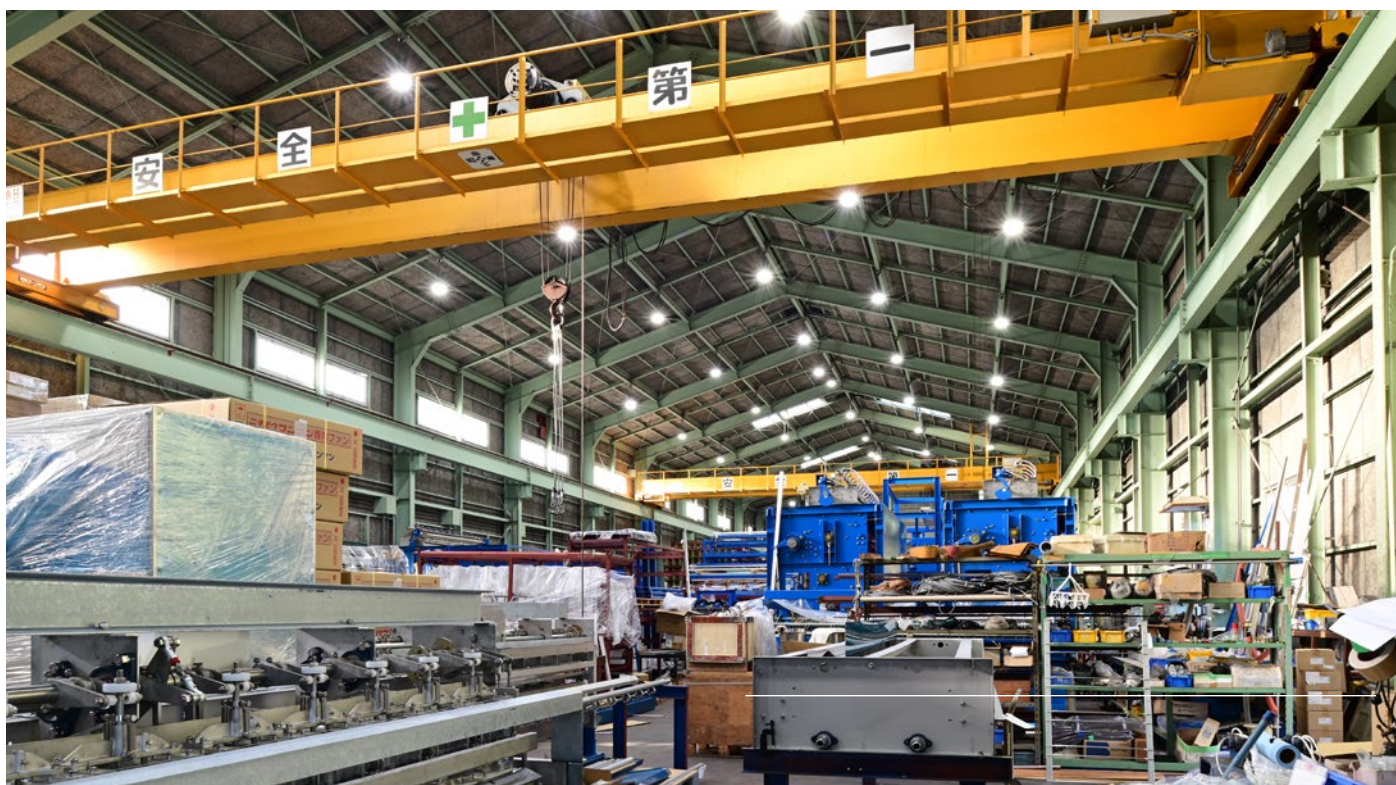


400形水銀灯からLED照明への改修で、 従来比8割減に迫る大幅な消費電力削減を実現。

水産品から漁業資材までを取り扱うニチモウグループにあって、全自動海苔製造装置『ニチモウワンマン』や海苔養殖システム船、および、その周辺機器の開発、製造、販売を手掛ける同社。今回実施された400形水銀灯からLED照明への改修により、照度の回復とともに色の見え方も向上して、8割近い大幅な消費電力の削減が実現しました。



物件概要

株式会社ニチモウワンマン
山口県下関市小月小島 2-3-17

主な納入器具



高天井用LED照明器具
水銀ランプ400形相当
電源別置型
DRCE17H32K/N-ZJX8
平均消費電力:89.0W

LED照明器具導入による 消費電力削減率

HID高天井用器具
水銀ランプ400形×81台

33.6kW

↓約**75.9%**削減

高天井用LED照明器具
水銀ランプ400形相当×81台

8.1kW