

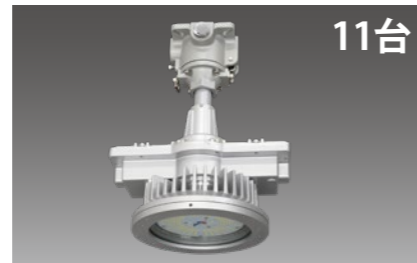
LED照明の導入で明るく、色がきれいに見えるようになり、作業環境が改善されて維持管理の手間も低減しました。

全国330万世帯以上の家庭で利用され、国内LPガス卸売部門・直売部門でトップシェアを誇る「Marui Gas」。その製造と配送を担う同社明石LPGセンターは播磨南東部に立地しています。充填場は従来の水銀灯照明に比べて作業環境が明るくなり、色もきれいに見えるようになったとお声をいただきました。事務所や通路は蛍光灯器具からLED照明器具への交換が実施され、宿直室には停電を自動検知して蓄電池で最大10時間*の非常点灯を可能とする防災用Nuシリーズが設置されました。
*蓄電池の劣化状況や経年使用による劣化状態、ご使用状態により点灯可能時間と明るさは異なります。



物件概要

主な納入器具



防爆形LED照明器具
高天井形 直付形
DRGE13H01(TB)S/N-PJ8
平均消費電力:92W

LED一体型ベース照明器具
Nuシリーズ 40形
逆富士形 230mm幅
MVB4103/40N5-N8
定格消費電力:24.7W

LED照明器具導入による消費電力削減率

防爆形高天井用器具
水銀ランプ250W×16台
蛍光灯器具
FLR40形2灯×52台
8.6kw

約**72%**
削減

防爆形LED照明器具
水銀ランプ400形相当×12台
LED一体型ベース照明
4000lm×52台
2.4kw

株式会社ホームエネルギー近畿
明石LPGセンター

兵庫県明石市大久保町江井島1687-2

LED一体型ベース照明 Nuシリーズ

