

充填作業や保管場所など、目的に応じた照度を再設定。
器具配置を見直し、台数減でも適切な明るさを確保。

■ 防爆形LED照明器具 直付形 MGLD3H291(TB)G/N-N8

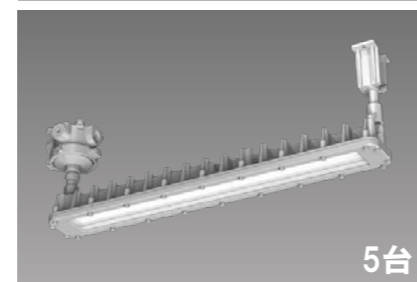


物件概要

主な納入器具



北秋商事株式会社
秋田県大館市字板子石境96番地



防爆形LED照明器具
蛍光灯代替形 直付形
MGLD3H291(TB)G/N-N8
定格消費電力:41.5W

LED照明器具導入による消費電力削減率

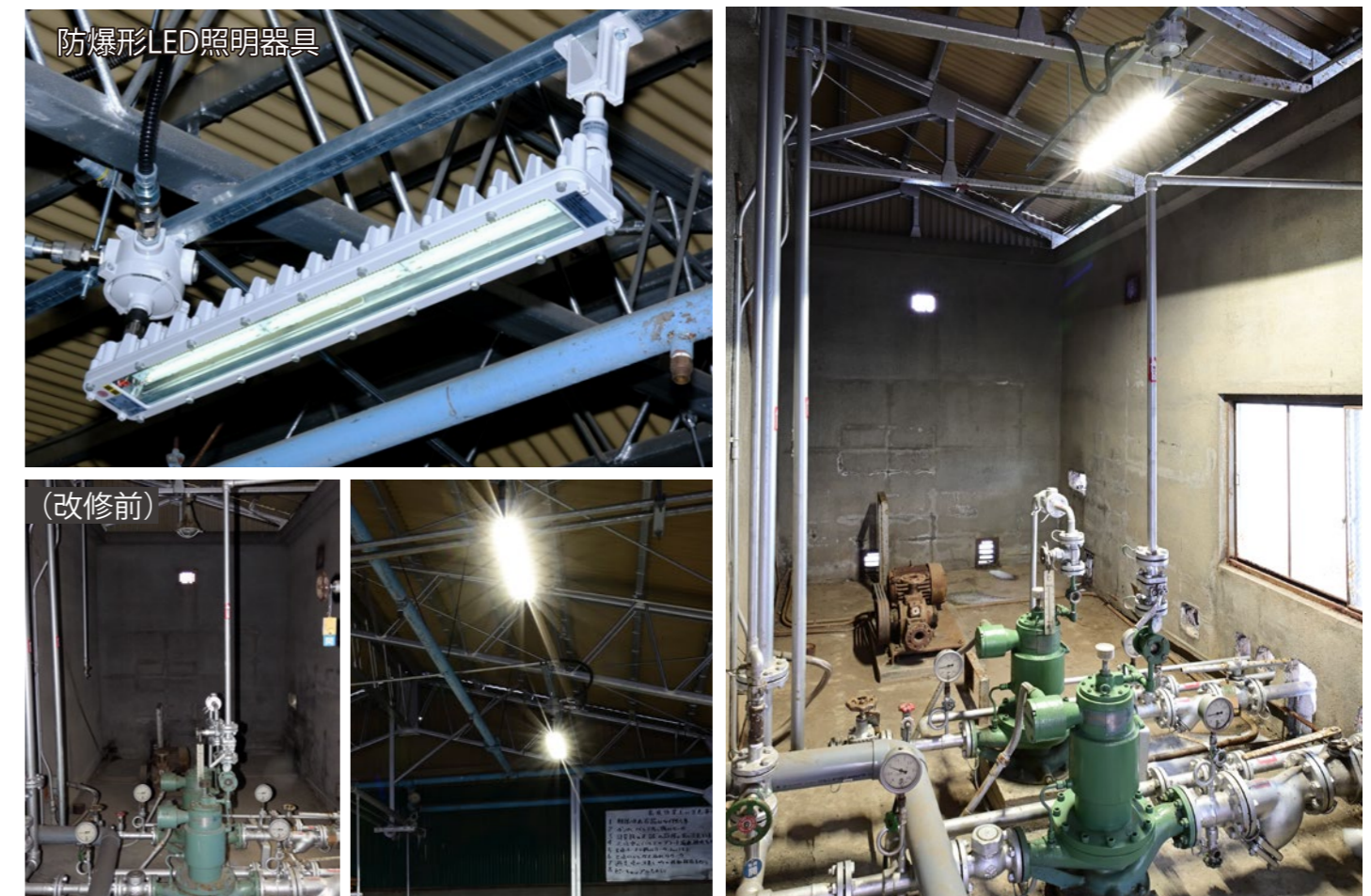
防爆形白熱灯器具
200W×8台
HID投光器
HF400形×2台
2.4kW

約**84.9%**
削減

防爆形LED照明器具
蛍光灯代替形 5200lm×5台
LED投光器
HF400形相当×2台
0.4kW

忠犬ハチ公の出生地として知られる秋田県大館市でLPガスの供給やホームセンター運営を手掛ける同社のLPガス充填所は、充填機付近の照度低下で計測器の数値読み取りや伝票記入時に見えにくさを感じ、照明のLED化を検討していました。改修にあたっては、充填機付近は明るく、ポンペ置場は照度を落としても支障がないというご要望から、照明の配置を全て変更して再配置。器具台数を減らしても用途に応じた適切な明るさが確保され、作業環境を改善する事ができました。

■ 防爆形LED照明器具 直付形 MGLD3H291(TB)G/N-N8



(改修前) 防爆形白熱灯器具

