

LED 非常用照明器具(誘導灯兼用型は除く)の点灯時間の確認(緊急点検)に関する お施主様への大切なお願い

日頃は、弊社製品をご愛用いただきまして、誠にありがとうございます。

さて、弊社(*1)が2016年12月より販売しております LED 非常用照明器具の一部の商品におきまして、屋外や外気に通じる場所等の低温環境(*2)でご使用の場合、かつ定期的に点検がされず(*3)、内蔵している蓄電池が長期間放電されない場合に、停電時の非常点灯時間が建築基準法の規定時間より短くなる恐れがあることが判明いたしました。(*4)

お施主様におかれましては、以下の対象製品をご使用の場合は、非常点灯時間の確認方法および取扱説明書に従って規定の非常点灯時間(30分)の確認をいただきますようお願い申し上げます。

点検の結果、充電モニタ(緑)が点滅している場合、蓄電池の交換が必要です。お手数おかけいたしますが、フリーダイヤル(*5)までご連絡をお願いいたします。

なお、設置から6ヵ月以内の器具、および6ヵ月以内に点検(非常点灯時間の確認)を実施いただいている場合は、今回の緊急点検は必要ございません。

安心してお使いいただくため、今後も取扱説明書に記載の6ヵ月毎の点検の実施をお願いいたします。

大変なご迷惑・ご心配をおかけいたしますことを深くお詫び申し上げます。

何卒ご理解とご協力を賜りますよう、お願い申し上げます。

(*1) NECライティング株式会社としての販売分を含みます。

(株式会社ホタルクスは NEC ライティング株式会社の全事業を承継しました。)

(*2) 低温環境: 屋外や屋外との通気があり、冬季に外気温に近くなるような環境。

(*3) 点検時に非常点灯時間の確認を実施していただいている必要があります。

詳しくは、非常点灯時間の確認方法をご覧ください。


(*4) 蓄電池の寿命は4~6年ですが、寿命より短い期間で非常点灯時間が短くなる恐れがあります。

(*5) 本件の対象製品はパナソニック株式会社製の蓄電池を採用しております関係上、パナソニック株式会社にて具体的な対応を実施させていただきます。

1. 対象製品

LED 非常用照明器具(専用型)

| 商品カテゴリ | 対象製品 (器具品名) | 搭載電池品名 | 器具発売年月 |
|--|----------------|--------|----------|
|  専用形（埋込） | MXED131W1K-3S | FK701 | 2018年3月 |
| | MXED131W3K-3S | FK701 | 2018年3月 |
| | MXED301W5K-6S | FK703 | 2018年3月 |
| | MXED301W1K-6S | FK703 | 2018年3月 |
| | MXED301W3K-6S | FK703 | 2018年3月 |
| | MXED131W1-3S | FK701 | 2016年12月 |
| | MXED301W1-6S | FK703 | 2016年12月 |
| | MXED131W3-3S | FK701 | 2016年12月 |
| | MXED301W3-6S | FK703 | 2016年12月 |
| | MXED301W5-6S | FK703 | 2016年12月 |

| 商品カテゴリ | 対象製品 (器具品名) | 搭載電池品名 | 器具発売年月 |
|---|----------------|--------|----------|
| 専用形 (直付)  | MXMD131K-3S | FK701 | 2018年3月 |
| | MXMD301K-6S | FK703 | 2018年3月 |
| | MXMD302K-6S | FK703 | 2018年3月 |
| | MXMD303K-6S | FK703 | 2018年3月 |
| | MXMD131-3S | FK701 | 2016年12月 |
| | MXMD301-6S | FK703 | 2016年12月 |
| | MXMD302-6S | FK703 | 2016年12月 |
| | MXMD303-6S | FK703 | 2016年12月 |

2. 対象製品およびロットの確認方法

器具本体に貼り付けられている銘板に記載された器具本体品名およびロットをご確認ください。

・ロットの読み方 例) 210717

2021年 7月 17日

● 銘板貼付位置及び本体品名記載位置

【専用形(埋込)】 器具銘板は枠の内側に貼付されています。



【ロット】 190108
 【器具本体品名】 MXED131W1K-3S
 【社名表示】 NECライティング株式会社
 NEC ライティング株式会社
 又は
 株式会社ホタルクス

【専用形(直付)】 器具銘板は枠の内側に貼付されています。



【ロット】 170417
 【器具本体品名】 MXMD301-6S
 【社名表示】 NECライティング株式会社
 NEC ライティング株式会社
 又は
 株式会社ホタルクス

●電池銘板記載内容(共通)



3. 非常点灯時間の確認方法

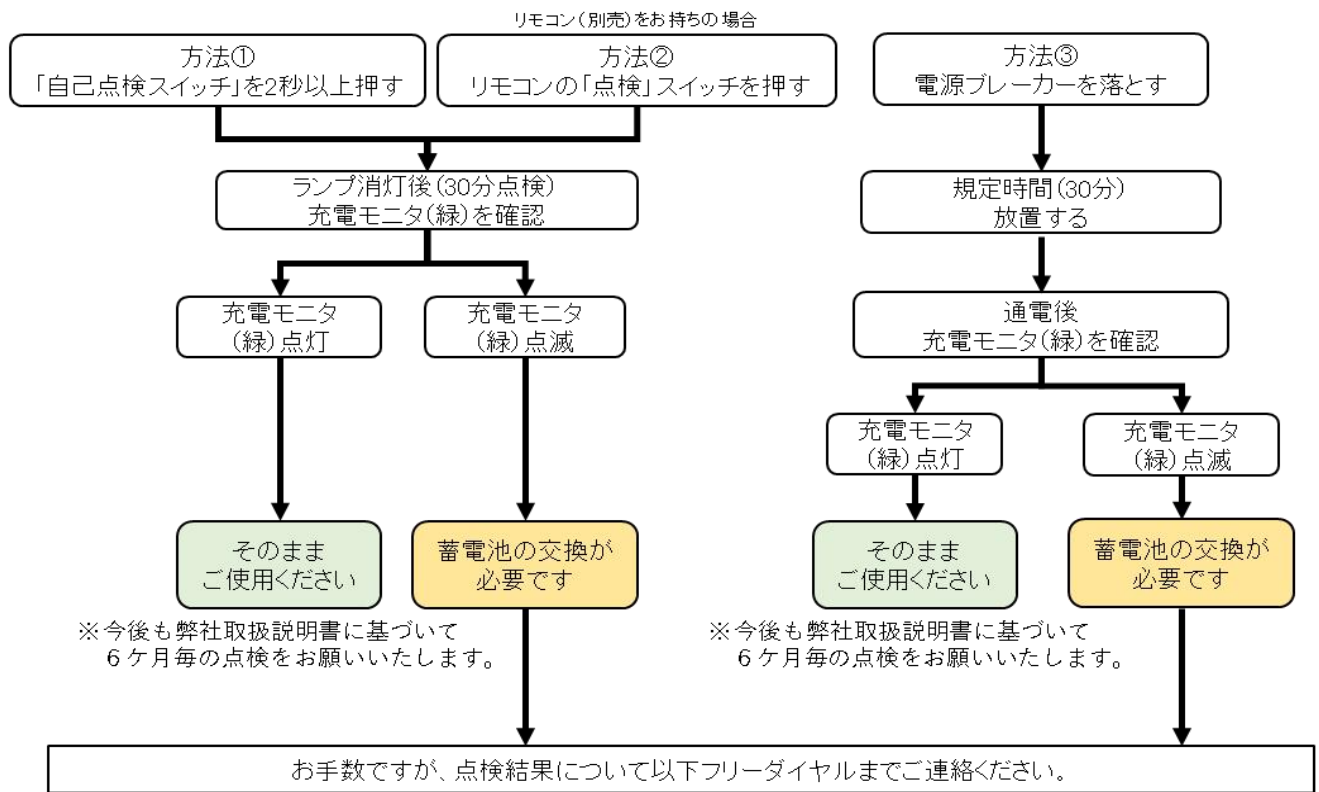
- ・自己点検機能をご使用いただくと非常点灯時間が簡単に確認できます。
- ・以下の方法で確認をお願いいたします。
- ・点検の結果

充電モニタ(緑)が点灯の場合: 正常ですので、そのままご使用いただけます。

充電モニタ(緑)が点滅の場合: 蓄電池の交換が必要です。以下フリーダイヤルまでご連絡いただきますようお願い申し上げます。

非常点灯時間の確認方法

詳しくは取扱説明書をご参照ください。



点検リモコン
FSK90910K

自己点検スイッチ位置



【自己点検スイッチ】



先端の細いもの(Φ3以下)で2秒以上押してください

4. フリーダイヤル(LED非常用照明器具の緊急点検に関する連絡先)

●「パナソニック防災照明バッテリー市場対策室」

本件の対象製品はパナソニック株式会社製の蓄電池を採用しております関係上、パナソニック株式会社にて具体的な対応を実施させていただきます。

何卒、ご理解ご協力の程、よろしくお願い申し上げます。

フリーダイヤル(無料) : 0120-060-585

(携帯電話・PHSからもご利用いただけます。)

受付時間 : 9:00~17:00(毎日)

※電話番号はおかけ間違いのないようお願いいたします。

当フリーダイヤルでは予期せぬ障害などでお客様とのお電話が途中切断してしまった時に、折り返し架け直しをさせていただくために、発信者番号通知をお願いしております。

発信者番号を非通知に設定されているお客様は、お手数をおかけしますが、はじめに 186 をダイヤルして 186-0120-060-585 のように発信電話番号通知のご協力をお願いいたします。

※お電話の際は、以下の情報をできるだけご教示くださるようお願い申し上げます。

充電モニタ(緑)が点滅している器具の品番、台数、器具ロットもしくは電池ロット

5. 個人情報の取扱いについて

本件に関するお客様の個人情報(お名前・ご住所・電話番号等)は、対象製品の交換以外の目的には使用いたしません。