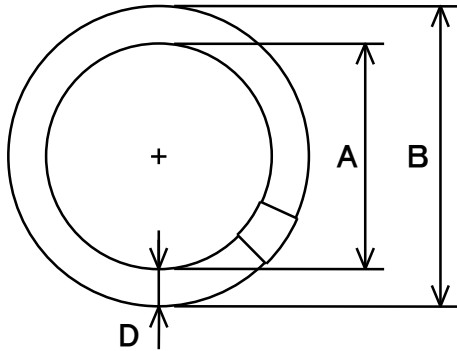


蛍光ランプ 定格表

FHC20ED-LE2
(3波長域発光形昼光色)



寸法 (単位: mm)

| 種 別 | A | | | B | D | 口 金 |
|-------|-------|-------|-------|--------------|----------|-------|
| | 最大値 | 標準値 | 最小値 | | | |
| FHC20 | 197.0 | 192.0 | 187.0 | 最大値 230.0 | 16.0±2.0 | GZ10q |

電 気 特 性

| 定格入力 電圧 | 始動試験 電圧 | 初 特 性 | | | | 定格寿命 時間 | 平均演色 評価数 |
|------------|------------|---------------|-------|----------------|------|------------|-------------|
| | | ランプ電圧 (参考) | ランプ電力 | ランプ電流 | 全光束 | | |
| V | V | V | W | A | Lm | H | Ra |
| 186 | 350 | 93 | 19.7 | 0.215 ±0.03 | 1520 | 18000 | 84 |
| | 450 | 74 | 27.2 | 0.360 ±0.03 | 2050 | | |

*初期値の下段は高出力特性を示す。

- 注1. 初特性は100時間点灯後の値を示す
 2. ランプ電力・・・ランプ電力値± (ランプ電力値×0.05+0.5)
 3. 全光束・・・表の値の92%以上
 4. 口金・・・口金はJIS C7709-1 に準拠する
 5. 色温度・・・6700K (ケルビン)

カタログに記載の「安全上の注意」「ご使用上の注意」をよくお読みの上、正しくご使用ください。

| 図 番 | 形 名 |
|-----------------|-------------|
| MFS-02-20-H-015 | FHC20ED-LE2 |
| 発行: 2023. 2. 1 | 株式会社ホタルクス |