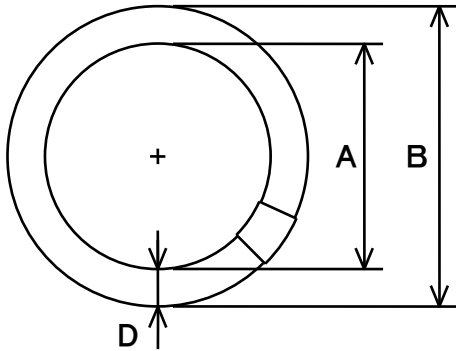


## 蛍光ランプ 定格表

FHC20EN-LE2  
(3波長域発光形昼白色)



寸法 (単位: mm)

種 別	A			B	D	口 金
	最大値	標準値	最小値			
FHC20	197.0	192.0	187.0	最大値 230.0	16.0±2.0	GZ10q

### 電気特性

定格入力 電圧	始動試験 電圧	初 特 性				定格寿命 時間	平均演色 評価数
		ランプ電圧 (参考)	ランプ電力	ランプ電流	全光束		
V	V	V	W	A	Lm	H	Ra
186	350	93	19.7	0.215 ±0.03	1620	18000	84
	450	74	27.2	0.360 ±0.03	2190		

\*初期値の下段は高出力特性を示す。

- 注1. 初特性は100時間点灯後の値を示す  
 2. ランプ電力・・・ランプ電力値± (ランプ電力値×0.05+0.5)  
 3. 全光束・・・表の値の92%以上  
 4. 口金・・・口金はJIS C7709-1 に準拠する  
 5. 色温度・・・5000K (ケルビン)

カタログに記載の「安全上の注意」「ご使用上の注意」をよくお読みの上、正しくご使用ください。

図 番	形 名
MFS-02-20-014	FHC20EN-LE2
発行: 2022. 4. 1	株式会社ホタルクス