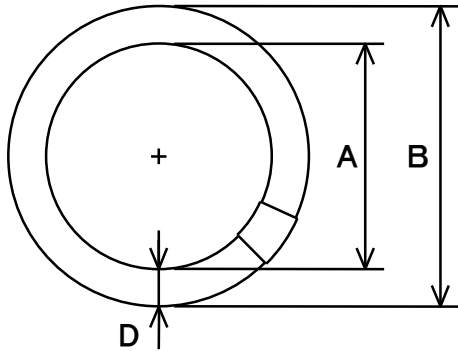


蛍光ランプ 定格表

FHC27EL-LE-SHG2  
(残光・3波長域発光形電球色)



寸法 (単位: mm)

種 別	A			B	D	口 金
	最大値	標準値	最小値			
FHC27	272.0	266.0	260.0	最大値 305.0	16.0±2.0	GZ10q

電気特性

定格入力 電圧	始動試験 電圧	初 特 性				定格寿命 時間	平均演色 評価数
		ランプ電圧 (参考)	ランプ電力	ランプ電流	全光束		
V	V	V	W	A	Lm	H	Ra
250	350	125	26.5	0.215 ±0.03	2310	18000	84
	450	100	37.9	0.360 ±0.03	3200		

\*初期値の下段は高出力特性を示す。

- 注1. 初特性は100時間点灯後の値を示す  
 2. ランプ電力・・・ランプ電力値± (ランプ電力値×0.05+0.5)  
 3. 全光束・・・表の値の92%以上  
 4. 口金・・・口金はJIS C7709-1 に準拠する  
 5. 色温度・・・3000K (ケルビン)

カタログに記載の「安全上の注意」「ご使用上の注意」をよくお読みの上、正しくご使用ください。

図 番	形 名
MFS-02-27-H-015	FHC27EL-LE-SHG2
発行: 2023. 2. 1	株式会社ホタルクス