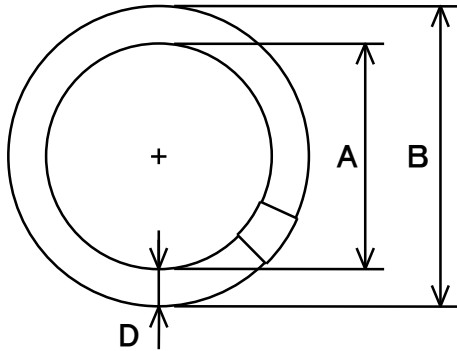


蛍光ランプ 定格表

FHC41ED-LE-SHG2
(残光・3波長域発光形昼光色)



寸法 (単位: mm)

種 別	A			B	D	口 金
	最大値	標準値	最小値			
FHC41	420.0	414.0	408.0	最大値 453.0	16.0±2.0	GZ10q

電 気 特 性

定格入力 電圧	始動試験 電圧	初 特 性				定格寿命 時間	平均演色 評価数
		ランプ電圧 (参考)	ランプ電力	ランプ電流	全光束		
V	V	V	W	A	Lm	H	Ra
389	450	191	41.0	0.215 ±0.03	3400	18000	84
	550	159	55.5	0.360 ±0.03	4900		

*初期値の下段は高出力特性を示す。

- 注1. 初特性は100時間点灯後の値を示す
 2. ランプ電力・・・ランプ電力値± (ランプ電力値×0.05+0.5)
 3. 全光束・・・表の値の92%以上
 4. 口金・・・口金はJIS C7709-1 に準拠する
 5. 色温度・・・6700K (ケルビン)

カタログに記載の「安全上の注意」「ご使用上の注意」をよくお読みの上、正しくご使用ください。

図 番	形 名
MFS-02-41-H-008	FHC41ED-LE-SHG2
発行: 2023. 2. 1	株式会社ホタルクス