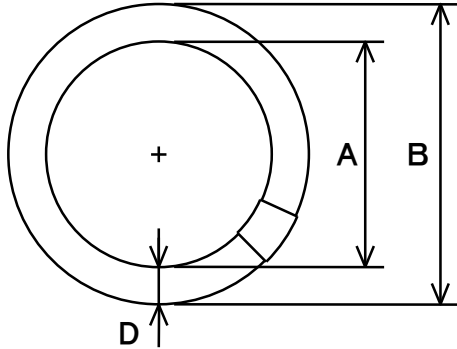


蛍光ランプ 定格表

FCL32ENM/30-SHG-A2
(残光・3波長域発光形マイルド色)



寸法 (単位: mm)

| 種 別 | A | | | B | D | 口 金 |
|----------|-------|-------|-------|-------|----------|------|
| | 最大値 | 標準値 | 最小値 | | | |
| FCL32/30 | 247.0 | 241.0 | 235.0 | 307.0 | 29.0±4.0 | G10q |

電 気 特 性

| 定格入力 電圧 | 始動試験 電圧 | 初 特 性 | | | | 定格寿命 時間 | 平均演色 評価数 |
|------------|------------|---------------|-------|-----------------|------|------------|-------------|
| | | ランプ電圧 (参考) | ランプ電力 | ランプ電流 | 全光束 | | |
| V | V | V | W | A | Lm | H | Ra |
| 147 | 137 | 83 | 30.0 | 0.425 ±0.040 | 2320 | 9000 | 84 |

- 注1. 初特性は100時間点灯後の値を示す
 2. ランプ電力・・・ランプ電力値±(ランプ電力値×0.05+0.5)
 3. 全光束・・・表の値の92%以上
 4. 口金・・・口金はJIS C7709-1に準拠する
 5. 色温度・・・5300K(ケルビン)

カタログに記載の「安全上の注意」「ご使用上の注意」をよくお読みの上、正しくご使用ください。

| 図 番 | 形 名 |
|-----------------|--------------------|
| MFS-02-30-H-019 | FCL32ENM/30-SHG-A2 |
| 発行: 2023.2.1 | 株式会社ホタルクス |