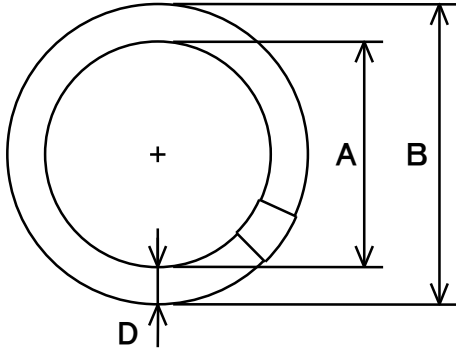


## 蛍光ランプ 定格表

FCL32EX-N/30-XL2  
(3波長域発光形昼白色)



寸法 (単位: mm)

種 別	A			B	D	口 金
	最大値	標準値	最小値			
FCL32/30	247.0	241.0	235.0	307.0	29.0±4.0	G10q

### 電 気 特 性

定格入力 電圧	始動試験 電圧	初 特 性				定格寿命 時間	平均演色 評価数
		ランプ電圧 (参考)	ランプ電力	ランプ電流	全光束		
V	V	V	W	A	Lm	H	Ra
147	137	83	30.0	0.425 ±0.040	2510	12000	84

- 注1. 初特性は100時間点灯後の値を示す  
 2. ランプ電力・・・ランプ電力値±(ランプ電力値×0.05+0.5)  
 3. 全光束・・・表の値の92%以上  
 4. 口金・・・口金はJIS C7709-1に準拠する  
 5. 色温度・・・5000K(ケルビン)

カタログに記載の「安全上の注意」「ご使用上の注意」をよくお読みの上、正しくご使用ください。

図 番	形 名
MFS-02-30-H-022	FCL32EX-N/30-XL2
発行: 2023. 2. 1	株式会社ホタルクス