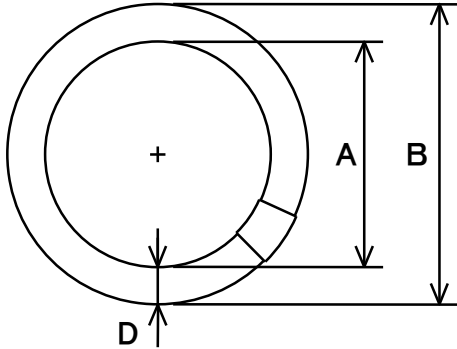


蛍光ランプ定格表

FCL40ENM/38-SHG-A2
(残光・3波長域発光形マイルド色)



寸法 (単位: mm)

種 別	A			B	D	口 金
	最大値	標準値	最小値			
FCL40/38	321.0	315.0	309.0	381.0	29.0±4.0	G10q

電気特性

定格入力 電圧	始動試験 電圧	初 特 性				定格寿命 時間	平均演色 評価数
		ランプ電圧 (参考)	ランプ電力	ランプ電流	全光束		
V	V	V	W	A	Lm	H	Ra
200	180	103	38.0	0.425 ±0.040	3100	9000	84

- 注1. 初特性は100時間点灯後の値を示す
 2. ランプ電力・・・ランプ電力値± (ランプ電力値×0.05+0.5)
 3. 全光束・・・表の値の92%以上
 4. 口金・・・口金はJIS C7709-1 に準拠する
 5. 色温度・・・5300K (ケルビン)

カタログに記載の「安全上の注意」「ご使用上の注意」をよくお読みの上、正しくご使用ください。

図 番	形 名
MFS-02-38-H-020	FCL40ENM/38-SHG-A2
発行: 2023.2.1	株式会社ホタルクス