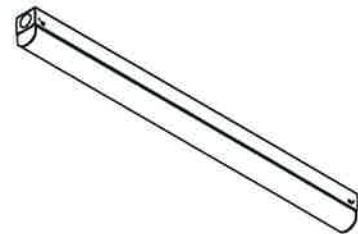
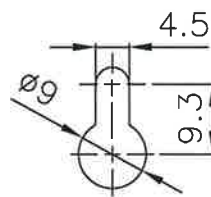


ダルマ穴詳細



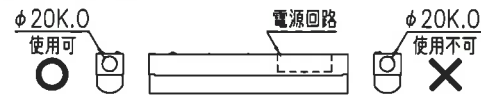
定格電圧	AC100V 50/60Hz
消費電力	8.5W
入力電流	0.15A
器具光束	1000lm
演色評価数 (Ra)	80以上
光色 (色温度)	昼白色相当5,000K
LED光源寿命 (光束維持率85%)	40,000時間
器具質量	0.45kg

使用に関するご注意

- この器具は、天井直付、壁面取付器具です。
- 調光器との併用はできません。
- TV、ラジオや赤外線リモコン方式の機器は照明器具から離してご使用ください。雑音が入り、正常に動作しない場合があります。
- LED光源には光色・明るさにバラツキがあるため、同じ形式名の商品でも光色・明るさが異なることがあります。ご了承ください。
- 硫黄成分を含む温泉地など、腐食性ガスが発生する場所での使用はお避けください。光学特性に不具合が発生することがあります。

⚠安全に関するご注意

- 一般屋内用器具です。屋外や風呂場など水気や湿気の多い場所及び腐食性ガスが発生する場所では使用しないで下さい。絶縁不良による感電や火災・落下の原因となります。
- 周囲温度は、5~35℃の範囲で使用してください。
- 安全上LED光源を直視することはおやめください。
- 定格電源電圧以外では、使用しないでください。
- 送り負荷は12Aまでです。照明器具以外の負荷は接続しないでください。
- 電源回路側の側面ロックアウト穴は、電源線を巻き込むスペースがないため使用できません。



10											
9											
8											
7											
6											
5	端子台	66ナイロン	1	N-4771(12A 300V)							
4	側板	SPCC t0.6	2	白色塗装	承認	検 図	設計	尺 度	1/4.1/2	発行	・ ・
3	本体	SPCC t0.4	1	白色塗装							
2	電源回路		1								
1	LEDモジュール	LED40個	1	N4694(20N)-3							
番号	名 称	材 質	数 量	備 考	株式会社ホタルクス						