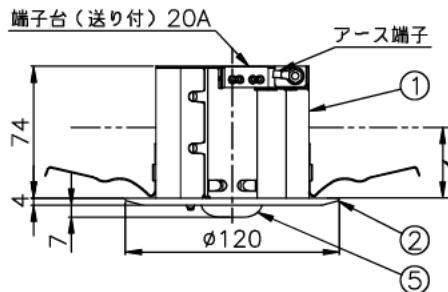
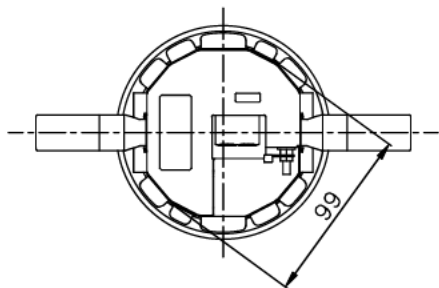
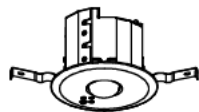


建築基準法型  
非常用照明器具

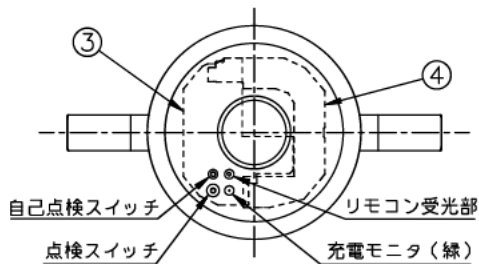
評定番号：LALE-006



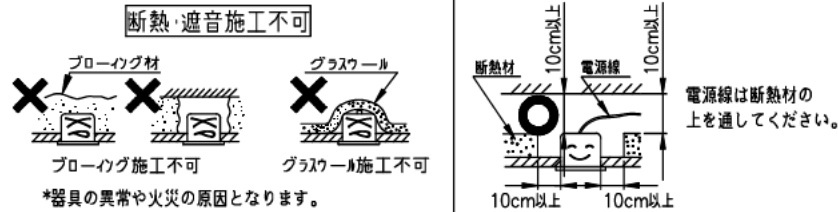
埋込穴寸法  $\phi 100 \pm 1$



取付金具は、9~25mmの天井に取付可能です。



**△安全に関するご注意**



- ・断熱材、防音材をかぶせて使用しないでください。火災の原因となります。
- ・一般屋内用器具です。屋外や、水気・湿気のある所、腐食性ガスの発生する場所では使えません。故障や絶縁不良による火災・感電の原因となります。
- ・天井埋込専用です。傾斜天井、補強のない天井には取付けしないでください。指定外の取付は、落下・火災の原因となります。

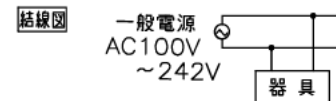
**自己点検機能付(リモコン対応)**

(使用上のご注意)

自己点検スイッチを数秒長押し、又はリモコンの点検スイッチを押すと、自動的に定格時間非常点灯し蓄電池の状況を自己点検し、結果をLED(緑)にて表示させます。  
適合品は下記の確認図をご覧ください。

- ・回路の途中には入力を設けないでください。
- ・電源線は、線径 $\phi 1.6$ 、 $\phi 2.0$ 単線以外、接続できません。
- ・ロックワール材等の柔らかい天井には取り付けしないでください。天井材損傷、器具ズレの原因となります。

	適合品番
リモコン	FSK90910K (チャンネル「2」でご利用ください。 チャンネル「1」は誘導灯用です。)



**建設省告示第1830号に定める事項**

光源の種類	LEDモジュール接続端子部の材料	照明器具内の電線の種類	非常用電源
LEDモジュール	ポリアミド樹脂	架橋ポリエチレン絶縁電線	電源内蔵型

常時：消灯  
非常時：LED点灯  
器具質量 0.6kg

即時点灯性 (切替動作試験)	・59%電圧で非常点灯へ切替 ・0.2秒以内に非常灯へ切替
高温動作	・周囲温度70℃で55分以上照度維持率50%以上を確保
照度1ルクスの確保	・常温時に床面照度2lxを確保

10										殿
9										
8										
7										
6										
5	レンズ	ガラス	1	透明						
4	蓄電池	7.2V 1200mAh	1	FK709						
3	非常灯ブロック		1							
2	枠	塗装ゆき鋼板 t=0.6	1	クールホワイトツヤ消し						
1	本体	亜鉛めっき鋼板 t=0.5	1							
番号	名称	材質	数量	備考						
					尺 1/3 / 承 野 検 藤 設 山					0643-4441
					度 3 / 認 村 査 原 計 本					FD
					番 図 番	LF-997085				発行
					株式会社ホタルクス					