

誘導灯認定委員会認定品
誘導灯型式認定番号
3AE-1074



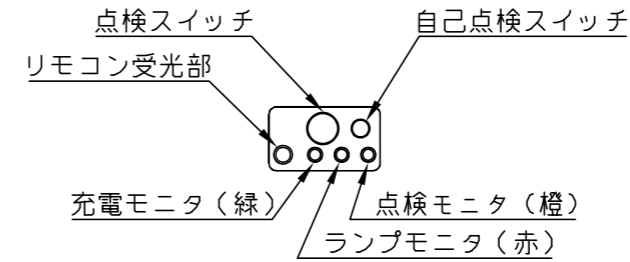
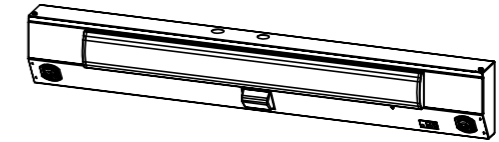
非常点灯時光束(光源) 1200lm
非常用照明器具自主評定委員会適合品
非常点灯種類 組込み内蔵形
非常用照明器具型式評定番号 LALE-030

使用に関するご注意

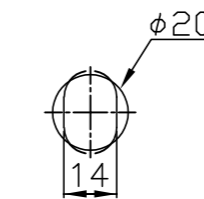
- ・人感センサユニット使用時の調光率は15%、30%です。通常時は約30% (15%) 光束で点灯して、人感センサーが感知すると100%光束で点灯します。
- ・非常点灯するには、一度AC電源を通电する必要があります。通电せずに蓄電池を接続しても非常点灯しません。
- ・内蔵蓄電池は、ご使用前に24 (48) 時間以上充電してからお使いください。() 内の数値は非常灯の場合
- ・LED素子にはバラツキがあるため、器具内の個々のLEDや同一形名の器具でも発光色、明るさが異なる場合があります。予めご了承ください。
- ・粉塵(天井内含む) 油煙のある場所では使用しないでください。光学特性が低下する原因となります。
- ・点灯または消灯後にピシッピシと音がする場合があります。材料または部品の収縮により起こる摩擦音で器具の異常ではありません。
- ・消灯スイッチを使用する場合、片切スイッチを電源の高圧側に設置してください。
- ・200V電源をご使用の場合は消灯時に微発光する場合がありますが、異常ではありません。

安全に関するご注意

- ・非常用LED光源部のレンズに衝撃を与えないでください。破損による感電、落下の原因となります。
- ・送り配線は非常用照明器具専用とし、容量を確認して接続してください。容量を超えると電源端子台が過熱、焼損し火災の原因となります。
- ・一般屋内用器具です。屋外や水気・湿気のある場所(トイレ・厨房・脱衣所など)、及び軒下、屋外通路、アーケード、開放型駐車場、ピロティなどの雨線内、腐食性ガスの発生する場所では使用しないでください。絶縁不良による感電や火災・落下の原因となります。
- ・屋内用ですので、風が吹く場所では使用しないでください。
- ・そのまま使用しますと、器具落下の原因となります。
- ・周囲温度は5~35℃の範囲でご使用ください。
- ・直射日光の当たる場所では使用しないでください。
- ・点灯中及び消灯直後は、高温のため器具に手や肌を触れないでください。やけどの原因となります。
- ・器具間送り配線は、天井裏に電源線・信号線を戻して配線してください。器具内送りではできません。
- ・送り配線は電源線: φ1.6 EM-EEFをご使用ください。
- ・電源線、アース線を確実に接続してください。アースが不完全な場合には感電の原因となります。
- ・天井直付・壁構付専用器具です。指定方向以外の取付はできません。落下、火災の原因となります。
- ・器具本体及びライトユニットを単独で使用しないでください。必ず当社専用本体との組合せでご使用ください。
- ・落下・感電・火災の原因となります。
- ・定格電源電圧以外では使用しないでください。過熱による火災の原因となります。
- ・LED光源を直視しないでください。長時間直視すると目を痛める原因となります。
- ・レースウェイ、ダクトへの取付けはできません。背面からはこりや虫が入り不具合の原因となります。
- ・配線図Aの配線の途中には絶対にスイッチも設けないでください。誘導灯として配線図Bの回路を使用する場合は、所轄消防署の了解を得てください。



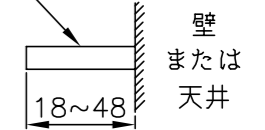
B部詳細



A部詳細

個別制御方式自動点検機能付
自己点検スイッチを3秒間押し続けると定格時間非常点灯して、蓄電池の劣化判定をモニタ(緑色LED)にて表示します。また、自己点検中は点検中であることをモニタ(橙色LED)にて表示します。

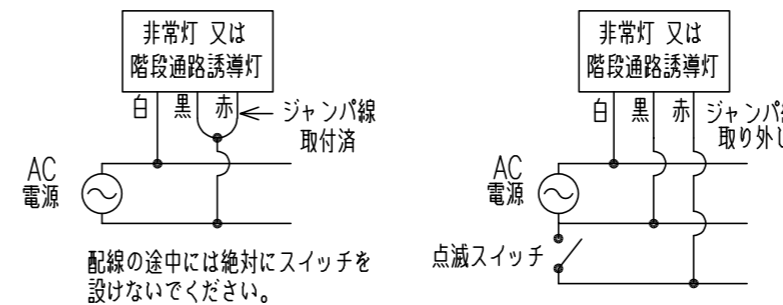
取付ボルト
M10またはW3/8
(客先施工)



器具取付ボルト長さ

配線図

A 単相2線式(2線引) (常時にライトユニットを消灯しない場合の例)
B 単相2線式(3線引) (常時にライトユニットを点滅する場合の例)



即時点灯性 (切替動作試験)	・61%電圧で非常点灯へ切替 ・0.2秒以内に非常灯へ切替
高温動作	・周囲温度70℃で55分以上 照度維持率50%以上を確保
照度1ルクスの確保	・常温時に床面照度2lxを確保

建設省第1830号に定める事項

光源の種類	LEDエジュール 端子部の材料	照明器具内の電線の種類	非常用電源
LEDエジュール	銅合金	二種ビニル絶縁電線 架橋ポリエチレン絶縁電線	電源内蔵型

6	人感センサー			段調光タイプ
5	蓄電池	7.2V 1450mAh	1	7H15DB-S(Ni-MH蓄電池)
4	レンズ	ガラス	1式	
3	LEDエジュール		1	JIS C 8154:2015適合
2	ライトユニット	カバー:ポリカーボネート樹脂	1	乳白色(拡散)
1	本体	銅板 t0.6	1	塗装亜鉛めっき銅板白色
番号	名称	材質	数量	備考

組合せ形名表

組合せ形名	MZWB2121/08N21-N8
ライトユニット	DLU20821/N-N8 (0643-8201)
反射板	WBZ2021 (0643-4450)

特性表

定格電圧	100V	200V	242V
入力電流	0.082A	0.043A	0.036A
消費電力	8.0W	8.2W	8.3W
器具光束	800lm		
光色(色温度)	昼白色相当5,000K		
演色性	Ra85		
LED光源寿命(光束維持率85%)	40,000時間		
器具質量 (ライトユニット込)	約2.9kg		

殿

人感センサ付階段通路誘導灯
非常用照明器具・階段通路誘導灯兼用形

MZWB2121/08N21-N8

尺度	1/10・1/5	承認	藤原	検	-	設計	森口
図番	LF-997097						
発行							

株式会社ホタルクス